



Votre périodique communal  
**Dourinfos**

**Dour se découvre**  
**Ouverture de la saison touristique**



Plaines de vacances



Les Tornades 2019  
10<sup>e</sup> édition



Les participations citoyennes  
font peau neuve!



Feu d'artifice du 21 juillet



Devis  
gratuit !

# visée

SPRL

■ ■ ■ Clôtures, Portails & Aménagements

0477 69 72 43 | [www.visée.be](http://www.visée.be)

**Tous nos travaux sont réalisés par des professionnels qualifiés**

FOURNITURE ET POSE DE CLOTURES TOUS TYPES \* PORTAILS ET MOTORISATIONS  
TERRASSEMENT NIVELLEMENT \* FOURNITURE ET POSE DE MURS DE SOUTAINEMENT  
FOURNITURE ET POSE DE CITERNES, MINI STATIONS D'EPURATION ET FOSSES SCEPTIQUES  
AMENAGEMENT D'ALLEES, ACCES ET PARKINGS \* DRAINAGE DE TERRAINS  
LOCATION DE CONTAINERS DE 10 A 30 M<sup>3</sup>



Pour tous renseignements :

+32 (0)477 697 243

64 rue d'Offignies - Dour

ericviseesprl@gmail.com

[www.visée.be](http://www.visée.be)

## ENVIRONNEMENT

- Le permis d'environnement 4
- Balades paysagères du Parc naturel des Hauts-Pays 4
- Déterminez vos anciennes photos! 5
- Gestes citoyens en faveur des pollinisateurs 5
- Reprise des canettes usagées 6

## ÉVÈNEMENT

- Les Tornades 2019\* 10<sup>e</sup> Edition 8
- Fête Nationale du 21 juillet 8
- MTB Forest Party 8

## MA VILLE & INFOS CITOYENNES

- Du renouveau pour les participations citoyennes! 9
- Déclaration de vie privée à destination des citoyens 11

## CULTURE & TOURISME

- Bibliothèque 15
- Dour se découvre Ouverture de la saison touristique 20

## JEUNESSE

- La cyber-violence... Non à la loi du silence ! 21
- Plaine de vacances communale du 02 au 30 juillet 2019 21

## SOCIAL

- Lutte contre certaines formes de discrimination 22
- CPAS 22
- Home Le Bon Repos 25
- Le Logis dourois 27
- Le Plan de Cohésion Sociale 28
- PSSP Plan stratégique de sécurité et prévention – campagne cambriolage 28

Bulletin édité par l'Administration de Dour

Grand'Place 1 – 7370 Dour  
065 761 810  
info@communedour.be  
www.communedour.be

Editeur responsable :  
Administration Communale de Dour

Service Communication :  
Aude Brichaux

Réalisation & régie publicitaire :

Unimédia Editions sa  
Rue Joba 9 – 4053 Embourg  
04 224 74 84  
04 224 23 69  
info@uni-media.be  
www.uni-media.be



La commune de Dour a l'avantage d'être traversée par des voies lentes de renommée, comme le RAVEL pour les cyclistes, ou encore, des chemins de grandes randonnées pour les marcheurs.

Ce concept a pu être appuyé par la réalisation d'un tout nouveau projet supracommunal « Réseau point-nœuds » en cœur du Hainaut.

Le « réseau point-nœuds » est un formidable outil de mobilité touristique. Via le site internet [www.vhello.be](http://www.vhello.be), vous trouverez, répertorié et parsemé sur une carte virtuelle, un ensemble de tronçons de 5 à 8 kms de longueur. Il vous sera également loisible de créer, votre propre circuit. Sur le terrain, chaque intersection du réseau est identifiée par un numéro à deux chiffres. Les balises, quant à elles, indiquent les points-nœuds les plus proches et la direction à suivre pour les rejoindre. Vous avez d'ailleurs peut-être eu l'occasion de croiser ces nouveaux panneaux en vous baladant sur certaines de nos routes.

Cette préoccupation pour les déplacements doux n'est pas neuve à Dour. La mobilité douce est au cœur de son PICM (Plan Intercommunal de Mobilité) et de nombreux projets de son PCDR (Plan Communal de Développement Rural).

Pour ne citer que les projets les plus récents ou à venir, il convient de souligner l'aménagement récent d'espaces dédiés aux vélos le long de la Route Nationale 552. Couplés à la future piste cyclable en site propre le long de la route d'Offignies et au projet de liaison cyclopiétonne entre Petit -Dour et Frameries envisagé en 2021, il vous sera bientôt possible de connecter les lignes de Ravel 98 au bois de Sars en passant par le Belvédère et le centre de Petit-Dour.

Dans cette stratégie politique en matière de mobilité douce, la commune de Dour a la volonté de mettre en place plusieurs projets dynamiques qui devraient aboutir d'ici 2021 avec, entre autres :

- + la création d'une piste cyclable le long de la rue d'Offignies, dont les travaux débiteront en août 2019.
- + la mise en place d'une jonction entre les deux Ravels à hauteur du Chemin des 34.
- + la réalisation d'une liaison cyclopiétonne entre le Ravel au niveau de la gare de Wihéries et le cimetière de Wihéries permettant, ainsi, de bénéficier d'un aménagement pédestre le long de la rue des Chênes et de la Route de Quiévrain.
- + la mise en place du projet de liaison cyclopiétonne entre le Ravel longeant la cité des Tourelles et le centre de Dour en passant par la rue de la Tourelle, la ruelle d'Elouges, la ruelle Croisette, le futur centre commercial des Câbleries, la rue du Roi Albert et la ruelle Quézin, pour rejoindre le parc et le centre-ville. Soit près de 700 m de cheminement doux.
- + l'aménagement d'une piste cyclable traversant le bois de Colfontaine, le long de la rue M. Joffre à Colfontaine, jusqu'à la limite de chemin de Wasmes à Dour, proposant une solution de mobilité douce entre les communes tout en valorisant le bois de Colfontaine.

Pour sa part, notre office du tourisme propose déjà des circuits de randonnées. Il a d'ailleurs l'ambition de proposer d'ici 2020 la location de vélos électriques et a pour objectif d'obtenir le label « Bienvenue Vélo », synonyme d'accueil, de service et d'équipement adaptés aux besoins spécifiques et aux attentes des cyclotouristes.

Le site du Belvédère sera également équipé prochainement d'une table de pique-nique et d'un grand panneau reprenant le réseau « Points-nœuds », permettant, à ceux qui le souhaitent, de prendre connaissance des beaux circuits de randonnées lors d'une halte bien méritée!

Nous vous souhaitons d'ores et déjà un très bon début de saison estivale et de très belles balades dans nos contrées douroises!

Le Collège Communal



## Le permis d'environnement

Le **PERMIS D'ENVIRONNEMENT** est un document indispensable pour certaines activités et/ou installations en Wallonie.

**Trois types de permis d'environnement ont été prévus par la réglementation :**

- + un permis de classe 1 pour les activités ayant un fort impact sur l'environnement ou sur l'homme
- + un permis de classe 2 en cas d'impact moyen
- + une déclaration de classe 3 pour un impact faible

Pratiquement toutes les activités industrielles, artisanales, agricoles,

commerciales nécessitent un permis d'environnement

Les citoyens sont également soumis à la législation relative au permis d'environnement, pour peu qu'ils veuillent « exploiter » un « établissement classé ».

**Quelques exemples représentatifs d'établissements de classe 3 à déclarer auprès de l'Administration communale :**

- + citernes à mazout de plus de 3.000 litres
- + cuve de gaz propane
- + friterie permanente



- + chenil, refuge, pension pour animaux
- + unité d'épuration individuelle inférieure ou égale à 20 équivalent-habitant
- + etc...

**📞 Contactez le service environnement** pour plus d'informations

## Balades paysagères du Parc naturel des Hauts-Pays



« Vivre dans un bel endroit rend heureux » on s'en doutait, c'est désormais prouvé : les gens sont plus heureux dans les environnements les plus pittoresques, peu importe leur richesse ou la météo, d'après l'étude

Des promenades d'une demi-journée, gratuites, centrées sur la lecture de nos paysages, en mettant l'accent à ce qui permet de les embellir ou, au contraire, ce qui les perturbe seront organisées, gratuitement, tout l'été !

- + Dimanche 7/07 – sur le territoire de Honnelles
- + Dimanche 28/07 – aux alentours des villages de Genly et Noirchain
- + Dimanche 4/08 – aux alentours de Sars-la-Bruyère – Blaugies
- + Dimanche 25/08 – aux alentours d'Asquillies
- + Dimanche 15/09 – aux alentours d'Havay
- + Dimanche 6/10 – aux alentours de Givry



de Chanuki Seresinhe de l'université de Warwick.

Profitez-en pour augmenter votre sentiment de bien-être en participant aux promenades paysagères du Parc naturel des Hauts-Pays !

De l'observation, des questionnements et une recherche de témoins historiques vous permettront de vous familiariser avec l'histoire des paysages du Parc, et, surtout, de participer à la rédaction de la Charte Paysagère en nous transmettant vos observations et votre ressenti.

Consultation et participation citoyenne dans l'élaboration de la Charte Paysagère du PNHP par des observations, questionnements et recherches des témoins historiques dans nos paysages actuels, et pistes d'actions pour leur développement futur. L'objectif est de comprendre comment nos paysages ont évolué, et quels éléments doivent être surveillés pour les conserver.

**📞 Informations pratiques** à venir, sur la page Facebook et sur [www.pnhp.be](http://www.pnhp.be)

# Déterminez vos anciennes photos !

Le Parc naturel des Hauts-Pays est à la recherche de photos, cartes postales, gravures anciennes, ... du territoire du Parc. Fouillez vos greniers, caves et

armoires et envoyez vos anciennes images à [r.gossart@pnhp.be](mailto:r.gossart@pnhp.be) (nom du propriétaire, adresse mail et localisation de l'image).



# Gestes citoyens en faveur des pollinisateurs



Il est possible d'agir à l'échelle communale et citoyenne ! L'implication des citoyens dans la conservation des pollinisateurs sauvages est un puissant levier. En effet, en Wallonie, les jardins représentent entre 6 et 8 % du territoire.

Si chacun d'entre nous participait à son échelle, le constat pourrait être très positif. Plusieurs actions peuvent être facilement mises en place afin d'offrir le gîte et le couvert aux pollinisateurs :

- + Créer des balconnières de plantes mellifères
- + Semer une prairie fleurie
- + Planter une haie vive
- + Utiliser des engrais verts au jardin

- + Créer des parcelles monoflorales
- + Planter des plantes grimpantes mellifères
- + Installer un hôtel à insectes
- + Conserver un talus, le bois mort, créer un mur de pierre sèche, avoir un chemin de terre battue
- + Créer une mare
- + Faire une spirale d'herbes aromatiques
- + Créer une rocaille avec ses plantes associées
- + Laisser s'installer une friche fleurie

Mais avant de réaliser ces actions, il est nécessaire de respecter des principes fondamentaux comme renoncer aux pesticides chimiques, ne pas détruire les milieux naturels et habitats des pollinisateurs respecter la spontanéité de la vie sauvage, privilégier la spontanéité ou le semi de plantes sauvages de notre région et ne pas laisser se développer les espèces exotiques invasives.

**Plus d'info ?** Visitez la page web du projet SAPOLL (projet Interreg « Sauvons nos pollinisateurs »)

© SAPOLL ([www.sapoll.eu](http://www.sapoll.eu))



Vous pouvez agir à votre échelle, dans votre jardin ou sur votre balcon, en faveur des pollinisateurs. Le Réseau des Refuges pour les Pollinisateurs regroupe plusieurs centaines de citoyens qui agissent dans ce sens en Belgique et dans le nord de la France.

**Auteurs :**

Maxime Drossart  
& Morgane Folschweiller



© M. Folschweiller – Une balconnière avec des plantes mellifères favorables aux pollinisateurs.



SAPOLL



## Reprise des canettes usagées

Notre commune participe depuis octobre 2018 au projet pilote de reprise de canettes usagées trouvées dans la nature.

Une machine permettant la reprise automatique de celles-ci a été installée sur la Place Verte durant 6 mois. Le bilan de ce premier semestre est très positif!

Au total 187 personnes ont déjà participé à la collecte en apportant près de 92.500 canettes!

Comme convenu dans le projet initial, cette machine a été transférée vers la commune de Frameries le 24 avril dernier.

Les canettes seront dès lors collectées manuellement par la commune de Dour jusque octobre 2019 CHAQUE VENDREDI de 17h00 à 19h00 au HALL DE MAINTENANCE communal (Avenue Victor Regnart 3bis face à la caserne des pompiers)

Le compte de l'utilisateur sera automatiquement crédité du nombre de canettes apportées dans les jours qui suivent le dépôt.

Ensuite ...

Le bon d'achat reçu par courrier est à faire valoir dans les commerces locaux partenaires de l'opération :

- + Ferme de Bernard Brouckaert, rue Cauderloo 14 – 7370 Dour
- + Cycle Au Liégeois, Grand Place 25 – 7370 Dour
- + NEOPOLIS Dour, rue Grande 85 – 7370 Dour
- + Ferme Gossuin, rue du Cimetière 35 – 7370 Dour
- + La boutique « Mon petit panda », rue Grande 79 – 7370 Dour

- + Boucherie Vandurme, Voie Blanche 36 – 7370 Dour
- + De Poortere Jean SA, Rue de France 52 – 7370 Dour
- + Chaussures Surain, Rue du Maréchal Foch 5 – 7370 Dour

Afin de recevoir les bons de réductions envoyés par voie postale, seuls les citoyens domiciliés à Dour et les associations douraises peuvent participer à ce projet!



Ramenez les canettes trouvées dans la nature au point de collecte de votre commune\* et recevez un bon d'achat valable dans tous les commerces participants.

\*Point de collecte : **HALL DE MAINTENANCE COMMUNAL**  
**AVENUE VICTOR REGNART 3B (face à la caserne des pompiers)**  
**CHAQUE VENDREDI DE 17H00 à 19H00**

MODALITÉS DE L'OPÉRATION, LISTE DES COMMERCES ET INSCRIPTION SUR  
[WWW.PRIMERETOUR.BE](http://WWW.PRIMERETOUR.BE)

# BARY SEVERINE

« Librairie Nicole »

Rue Nacfer 79 – 7370 Wihéries

Vente de presse - tabac - loterie - tiercé - articles cadeaux  
carterie et bien d'autres articles  
point relais (mondial relais-UPS-Karibo)



**PRIX D'ÉTÉ JUSQU'AU 31/08/19  
DISPONIBLE SUR DEMANDE**  
Sur toutes nos qualités de charbons  
Ainsi que nos pellets de qualité belge et française  
**Super promo sur le pellet badger**  
Prix emporté 276€/palette 65 sacs

### Livraison gratuite

Commande le matin et livraison dans l'après-midi  
**0470/ 65 54 70**

PETROLE  
Jerrican de  
10L OU 20L

Ouvert le lundi de 7h à 13h - du mardi au vendredi de 7h à 18h  
samedi de 7h30 à 15h et le dimanche de 8h30 à 12h  
Rejoignez nous sur facebook « Librairie Nicole »

# Wallonie Ambulances

065/66.66.66

Agréée toutes mutualités



TRANSPORT EN AMBULANCE VERS L'HÔPITAL DE VOTRE CHOIX  
TRANSPORTS DE PERSONNES À MOBILITÉ RÉDUITE SUR DOUR & LES HAUTS PAYS  
SERVICE MÉDICAL POUR MANIFESTATIONS SPORTIVES & CULTURELLES

**065 66 66 66 - 7J/7**



## La Piazzetta

TAVERNE RESTAURANT

### Spécialités Italiennes

Plat du jour à 9€,  
lunch à 15€ tous les midis,  
pizzas cuites au feu de bois,  
livraison gratuite,  
arrivage de poissons frais,  
pâtes fraîches, viandes de qualité.  
Menu du mois "4 services" à 25€.

Ouvert tous les jours midi et soir  
sauf le mardi

Salle de banquet à l'étage

32, Grand Place - 7370 Dour  
Tél. 065 78 56 67 - GSM 0475 86 34 06

Rejoignez notre page

# Les salons

# ER

www.lessalons.be

Vendredi  
**PROMO**  
Shampooing + coupe  
+ brushing  
**29€** au lieu  
de 36€  
soin OFFERT

Sur présentation  
de ce bon, une réduction  
de **5€**  
vous sera octroyée  
dans votre salon ER  
de Dour  
Offre valable sur tous services de minimum 27€

**PROMO**  
tous services colo  
les mardis  
**à 50%**

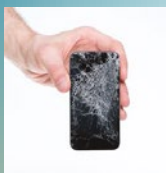
Du lundi au samedi de 8h30 à 18h30

**Grand Rue, 112 - 7370 DOUR**  
**Tél. : 065 67 97 10**

# CENTER-EPHONE

Réparation smartphones-consoles-pc-tablettes

Unique dans la région ! Réparation carte mère !



56, RUE NEUVE À BOUSSU  
TÉL. 0472/043 790  
065/78 91 53



Meilleurs tarifs  
meilleurs délais

Rejoignez-nous !

**VENTE DE SMARTPHONES!**



## CENTER PIÈCES



Vente et réparations appareils électroménagers toutes marques!  
Machines à laver, lave-vaisselle, sèche-linge, télévision...

170, rue Victor Delporte à Dour - 0496 41 19 96 ou 065 63 27 57



## ENTRAIDE PROTESTANTE ASBL

Maisons de Repos

Maisons de Repos et de Soins

Fondée depuis 1950



180, rue des Andrieux  
7370 ELOUGES  
Tél : 065/65.28.75  
Fax : 065/75.12.38

RW 153.020.133  
INAMI : 73105237110

77, rue de la Frontière  
7370 BLAUGIES  
Tél : 065/65.28.85  
Fax : 065/75.14.29

RW 153.020.132  
INAMI : 73095636110

## Les Tornades 2019 \* 10<sup>e</sup> Edition



**Le dimanche de pentecôte 09 juin 2019 à partir de 14 h 00.** Le festival familial des arts de la rue « Les Tornades » fête ses 10 ans au cœur du village de Wihéries, petit village de musiciens de l'entité douroise. Rencontres, rires, émotions et acrobaties savoureuses seront au programme de cette journée. Ce festival à visage humain où les artistes se sentent bien vous propose une journée magique où public et comédiens sont partenaires à part entière ; le tout pimenté d'un délicieux zeste de folie... Une journée de bonheur à vivre en famille et/ou entre amis!

Plusieurs compagnies amateurs et professionnelles des arts de la rue vous emmèneront à travers leurs spectacles, vers un univers tantôt acrobatique tantôt burlesque pour émerveiller petits et grands.

Plus de 20 rendez-vous artistiques répartis sur 8 espaces scéniques seront au programme et découvrirez également le « Ramdam Parc » et ses nombreuses animations. Faites de la rue votre décor, du ciel votre plafond et dans un espace urbain métamorphosé en espace scénique, laissez-vous envahir par des récits loufoques, des prouesses artistiques, des moments poétiques... Mais surtout n'oubliez pas la Rue est à Vous!

## Fête Nationale du 21 juillet

La commune de Dour a le plaisir de vous convier à sa traditionnelle fête nationale le 21 juillet 2019.

### Au programme :

Braderies en musique dans les rues de Dour

Concerts et animations musicales dans le Parc communal, dès 16 h

Feu d'artifice à partir de 23h, sur la Grand-Place



## MTB Forest Party

Avec son unique circuit de 25 km et ses 4 ravitos gourmands, le MTB Forest Party est une rando VTT peu courante dans la région pour ne pas dire unique.

Elle vous fera découvrir une région et un terroir riche et plein d'émotion.

Par son concept, une ambiance festive et conviviale est évidemment assurée.

Du coup, pourquoi ne pas commencer l'été de la meilleure des manières en participant au MTB Forest Party???

**Date :** 21 juin

**Lieu :**

Rue du cimetière,  
7370 Petit-Dour (Dour)

**Prix :** 10 euros

**Heure :**

Inscriptions de 18 h à 21 h

**Circuit :**

25 km (dont 90 % off-road)

**Ravitos :** 4

**Pas de pré-inscription.**





## Du renouveau pour les participations citoyennes !

Le collège communal, pour l'organisation de ses futures participations citoyennes, a souhaité y intégrer un tout nouveau concept axé sur la gestion participative.

Tout d'abord le nom...

En effet, prennent place aux précédentes « Rencontres citoyennes » désormais les nouvelles « Participations citoyennes ».

La volonté initiale est d'impliquer davantage les citoyens dans différents projets émanant de thèmes divers, tant le sujet est vaste. De cette manière, le collège communal espère, ainsi, parvenir à mieux connaître les besoins et les centres d'intérêts qui préoccupent l'ensemble des citoyens.

Renforcer le dialogue et prendre en compte les idées et l'expertise des habitants est une des priorités mise en place afin de créer un véritable lien social et dynamique entre l'Administration et les différents acteurs de projets-citoyens.

Vous l'aurez compris, c'est vous qui serez l'acteur à l'origine du contenu du programme et des sujets abordés lors de ces réunions !

L'Administration communale, dans cette optique, s'engage à organiser, coordonner et soutenir toutes les initiatives retenues, que nous espérons nombreuses.

C'est pourquoi nous encourageons, tous les dourois porteurs d'idées, à apporter leur soutien et leur collaboration à l'aboutissement de ces « Participations citoyennes ».

Nous vous donnons, d'ores et déjà, un premier rendez-vous ce 27 juin dès 18h30, à la salle d'Initiatives du Centre Culturel de Dour (rue du Marché 1 – 7370 Dour).

Lors de cette première édition, nous vous proposerons d'étendre et échanger vos connaissances et vos expériences sur le sujet POLLEC (POLitique Locale Energie Climat)

Lancé en 2012, POLLEC définit les objectifs énergétiques et climatiques portant sur l'ensemble du territoire communal.

Dès lors, il importe aux communes de mobiliser, en amont, les différents acteurs (citoyens, entreprises, ... ) afin de favoriser leurs implications dans cette démarche environnementale.

Dans cette perspective, votre participation citoyenne est essentielle !

Quelles sont vos astuces pour mieux maîtriser vos dépenses énergétiques ?

Quels moyens efficaces utilisez-vous de façon quotidienne, en vue de réaliser une économie d'énergie probante ?

Quels sont les investissements efficaces et durables qui vous ont convaincu en matière d'énergie ?

En seconde partie de rencontre, nous aborderons la thématique du zéro déchet. Nous vous invitons, dès

maintenant, à noter les sujets que vous souhaiteriez proposer. Et pourquoi ne pas penser aux groupes de travail que vous pourriez mettre en place ? Vous connaissez des entreprises ou des particuliers qui ont de bonnes pratiques en la matière ? Seriez-vous partants à collaborer à un salon « Faites du zéro déchet » ?

Si vous êtes intéressés de partager vos expériences, échanger des idées et recevoir des conseils ainsi que des « trucs et astuces » issus de professionnels en énergie et environnementale, n'hésitez pas à venir collaborer à notre première édition des « Participations citoyennes » !

Rendez-vous fin juin pour cette première perspective d'échange aux « participations citoyennes » !

## A VENDRE

### MAISON A RENOVER

RUE DU MARCHÉ N°4 à 7370 Dour

Cadastrée section D n° 863P P0000



#### Description :

**Rez-de-Chaussée :** Grand living, salle à manger avec ancienne cuisine équipée, WC, salle de bains.

**Étages :** 3 chambres, 1 bureau et 1 grenier aménageable en plusieurs chambres.

**Divers :** Cour avec petit jardin et garage pour une voiture.

**Faire offre à partir de 95.000 € . RC : 416 €**

**Renseignements :** Administration communale de Dour, Grand'Place, n°1 ou au 065/761.822

**Visites :** sur rendez-vous.

**Date de fin des offres : le jeudi 27 juin 2019 à 12h00**



**www.infodep.be**  
 gregory.winkowski@infodep.be

**Infodep**

Vente de matériel et logiciel informatique  
 Backup de données 100% cloud  
 Installation, maintenance, dépannage  
 Développement Web  
 Fournisseur de solutions SMS marketing

☎ **0495/58 52 43**  
 Rue de la Grande Veine 143 - 7370 ELOUGES

**ENTRAIDE PROTESTANTE ASBL** ☀

**Château de Fonteny | Résidence services**  
 14 appartements de ± 50m<sup>2</sup>  
 Rue de la Frontière 77-81 - 7370 Blaugies



☎ **065 65 28 85**



**Garden**

- ☛ Prix canon sur pellets (badger, saniflor, lampiris)
- ☛ Poterie, outillage,...
- ☛ Toute l'alimentation petit élevage



*De Poortere Jean*

**Rue de France 52 • 7370 Dour • Tél. 065 431 125**

**Hyundai KONA**



**KONA**  
BY HYUNDAI

**HYUNDAI KONA**  
BY HYUNDAI



Découvrez le KONA chez votre distributeur Hyundai.

**5 ANS GARANTIE** \* La garantie de 5 ans sans limitation de kilométrage s'applique uniquement aux véhicules Hyundai vendus initialement à un client final par un distributeur Hyundai agréé, comme indiqué dans les termes et conditions du livret de garantie.  
 KILOMÉTRAGE ILLIMITÉ

4,1 - 7,0 L/100KM • 108 - 158 G CO<sub>2</sub>/KM (NEDC 2.0)  DONNONS PRIORITÉ À LA SÉCURITÉ

**GARAGE BARBIEUX SA - DEALER HYUNDAI**  
 Rue des Wagnons 25 - 7380 Quiévrain  
 065/45 70 45 - barbieux.quievrain@deal-net.com

Véhicule représenté avec options.



**SERVICE RAPIDE !**  
 OUVERT DE 7 H. A 12 H. ET DE 13 H. A 17 H.30 ET DURANT LES CONGES

**Tél. : 065.65 92 50 • Fax : 065.65 05 43**

**DOUR MATERIAUX** SA

Rue Aimeries 95 • 7370 DOUR  
 dour.materiaux@skynet.be

## Déclaration de vie privée à destination des citoyens

### LA COMMUNE DE DOUR COMME RESPONSABLE DE TRAITEMENT

En sollicitant ses services, vous reconnaissez avoir pris connaissance et accepté les conditions énoncées dans la présente déclaration ainsi que les objectifs et méthodes de traitement qu'elles impliquent.

#### Données à caractère personnel traitées

L'Administration communale a accès à certaines de vos données :

- + **Vos données de contact/ Information sur votre identité** (nom, prénom, adresse, éventuellement vos adresses antérieures, numéro de carte d'identité, de passeport, de permis de conduire, de pension, de plaque d'immatriculation)
- + **Votre numéro de registre national**
- + **vos empreintes digitales**
- + Certains de vos détails personnels (photo, âge, sexe, date de naissance, lieu de naissance, état civil et nationalité, éventuellement indirectement votre orientation sexuelle)
- + **Votre composition familiale** (Mariage ou forme actuelle de cohabitation, historique marital)
- + **Vos données judiciaires** (es condamnations et peines, mesures judiciaires et éventuellement les suspensions et sanctions administratives)

Le cas échéant, elle peut être amenée à traiter :

- + Vos **données d'identification financière** (numéros de comptes bancaires)
- + Votre profession
- + Les **caractéristiques de votre logement** (dans le cas d'enquête de salubrité)
- + Vos possessions (terrains, propriétés, ...)
- + **Votre statut d'immigration** (particularités concernant le visa, le permis de travail, les limitations de séjour ou de déplacement, les

conditions particulières relatives au droit de séjour)

- + **Vos activités de loisirs et intérêts** (notamment via votre participation à des événements communaux/publics)
- + Des **photos ou vidéos de vous à des événements publics**

Cette liste est exemplative et non limitative.

SOURCE : Vos données sont communiquées par vous-même ou collectées via d'autres autorités publiques (SPF Intérieur, SPF Finance, autres autorités communales, CPAS...)

ENGAGEMENT : Ces données ne sont traitées **que** par le service compétent dans le cadre d'une **finalité spécifique**. L'Administration communale accorde beaucoup d'importance à ne traiter que les données **strictement nécessaires** à un traitement spécifique.

#### Les fondements

Vos données récoltées sont traitées pour permettre une gestion efficace des dossiers au sein des services de l'Administration communale de Dour. Cependant, ces traitements ne sont effectués que si :

- + Cela est nécessaire au respect d'une **obligation légale**
- + Cela est nécessaire à l'**exécution d'un contrat** auquel vous adhérez ou à l'exécution de mesures précontractuelles prises à votre demande
- + Cela est nécessaire à la **sauvegarde de vos intérêts vitaux** ou à ceux d'une autre personne physique
- + Cela est nécessaire à l'**exécution d'une mission d'intérêt public** ou relevant de l'exercice de l'autorité publique dont est investie l'Admi-

nistration communale (celle-ci s'engage à vous en avertir)

- + Vous avez **consenti au traitement** de vos données à caractère personnel pour une ou plusieurs finalités spécifiques (vous pouvez à tout moment retirer ce consentement)

#### Les finalités des traitements et fondement

Vos données sont traitées afin d'assurer :

- + La **gestion de la correspondance** entre le service public et les personnes qui se sont adressées spontanément à lui
- + La tenue **des divers registres (notamment le registre de la population)**
- + La **délivrance de documents officiels**
- + La **tenue d'un registre des étrangers et le suivi des permis de séjour**
- + La gestion de l'**état-civil**
- + La **gestion des élections** c'est-à-dire la tenue des listes électorales et l'organisation des élections
- + Les **recherches généalogiques**
- + La **gestion de divers permis (urbanisme, d'urbanisation, environnement ...)**
- + La **gestion du cadastre**
- + Les **missions de police administrative**
- + La **gestion des voiries communales**
- + La **gestion des biens communaux**
- + La **gestion des comptes**
- + La **gestion des taxes**
- + La **gestion des contentieux**

- + La **planification d'activité** organisée par les services de la commune de Dour
- + La **promotion d'évènement** organisée par les services de la commune de Dour ou sur le territoire de Dour

Cette liste est exemplative et non limitative.

ENGAGEMENT : L'Administration traite des données à caractère personnel dans le cadre d'une bonne gestion des dossiers qui lui sont soumis afin d'accomplir ses missions de service public.

### Destinataires

Vos données ne seront transmises à aucun autre destinataire que ceux précisés ci-dessous :

- + **Les services de l'Administration communale et/ou du C.P.A.S. de Dour**
- + **D'autres administrations publiques (locales, provinciales, régionales ou fédérales)**, si nécessaire (obligations légales, mission de service public... )
- + **Des instances judiciaires**, et pour ses propres besoins, dans la mesure nécessaire à l'exécution de leurs missions respectives
- + **Des administrations fiscales et sociales**, dans la mesure nécessaire au respect des obligations de l'Administration communale

ENGAGEMENT : Chaque demande de transmission de transfert de données est analysée par les services de l'Administration communale pour en vérifier la licéité.

### La conservation des données

L'Administration communale conserve les données à caractère personnel collectées en suivant les délais légaux de conservation instaurés par les obligations légales et les Archives de l'Etat.

### Sécurité et confidentialité

La Commune de Dour s'engage à prendre toutes les mesures techniques et organisationnelles appropriées pour protéger les informations et les données personnelles recueillies contre :

- + la destruction,
- + la perte,
- + la modification non intentionnelle
- + l'accès accidentel ou non autorisé
- + ou tout autre traitement non autorisé de données personnelles.

### Réclamation

Les citoyens ont également le droit d'introduire une réclamation auprès de l'Autorité de Protection des Données :

### Autorité de Protection des Données (APD)

rue de la Presse, 35 à 1000 Bruxelles  
Tél. : 02 274 48 00 - Fax : 02 274 48 35

[Mail : contact@apd-gba.be](mailto:contact@apd-gba.be)

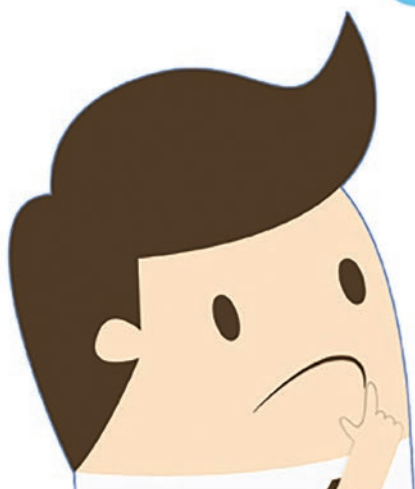
Les Tribunaux de 1<sup>re</sup> instance sont également compétents pour connaître et traiter des litiges éventuels en cette matière.

### Vos droits

Vous pouvez :

- + Obtenir plus d'informations concernant le RPGP;
- + Demander l'accès à (voir rectifier) vos données à caractère personnel;
- + Retirer un consentement donné (et dès lors effacer vos données pour ce traitement)
- + Opposer à un traitement effectué dans le cadre de l'intérêt général.

En vous adressant au délégué à la protection des données par courrier (Grand'Place, 1 à 7370 Dour).





# BNP PARIBAS FORTIS

Par sympathie

## Agence de Dour

Rue Grande 56 – 7370 Dour

Tél : + 32 (0)65 61 14 50

Email : [dour@bnpparibasfortis.com](mailto:dour@bnpparibasfortis.com)

FSMA 0691.565.656

Heures d'ouverture :

Du lundi au vendredi  
de 09h00 à 12h30

Sur rendez-vous :

Du lundi au vendredi

De 14h00 à 18h00

Mercredi et jeudi

De 14h00 à 20h et

Le samedi de 09h00 à 12h00

[www.bnpparibasfortis.be](http://www.bnpparibasfortis.be)

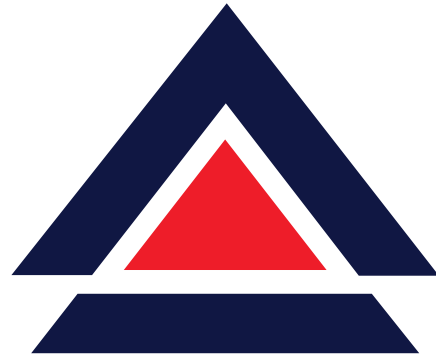
# A.LAVENNE ASSURFINANCE

SPRL

TOUTES ASSURANCES

PRETS ET CREDITS

PLACEMENTS



Rue Grande 19 à DOUR

065/65 33 51

**DEVIS GRATUIT**

[bureau@lavenneassur.be](mailto:bureau@lavenneassur.be)

[www.lavenneassur.be](http://www.lavenneassur.be)



Fsma 013923A



La Passion de l'imprimé

[www.excelle.be](http://www.excelle.be)



## PRÉ-PRESSE

Création sur-mesure de vos supports et outils de communication papier.



## IMPRESSION

Petits imprimés, travaux de ville, dépliants, panneaux, livres brochures, grands formats...



## PHOTOS & DRONES

Photos et vidéos personnalisées mettant en valeur vos activités et votre savoir-faire.

Lodomez 3 • 4970 Stavelot • Tél + 32 80 89 22 22 • [info@excelle.be](mailto:info@excelle.be)

# Athénée Royal Dour

Enseignement secondaire général...

CLASSIQUE  
MATHÉMATIQUE  
SCIENTIFIQUE  
LANGUES MODERNES  
SCIENCES ECONOMIQUES

- Un établissement de tradition et de référence
- Des options sérieuses qui préparent à la poursuite d'études supérieures
- Notre meilleure publicité : les réussites de nos anciens
  - Une transition adaptée du primaire vers le secondaire
  - Une atmosphère conviviale propice au travail
  - Une équipe éducative disponible, à l'écoute de chacun
  - Des règles de vie en commun qui favorisent le respect mutuel



## ...une pédagogie innovante

Concours « Juvenes translatores » ; Olympiades de Mathématique, Physique, Chimie ; Centre Cyber-Média et Internet ; Tablettes ; Clubs d'Histoire ; Théâtre, Expositions, Cinéma ; Matériel de musculation et de fitness, natation, sports diversifiés et stimulants...

Rue de l'Athénée 23 - 7370 Dour - Tél : 065/71.87.87

Fax : 065/63.33.50 - ar.dour@belgacom.net - www.ardour.be



# Les Folies Maraîchères

Production et vente  
de fruits et légumes biologiques

www.foliesmaraicheres.be  
0478 51 68 22



Les Folies Maraîchères, votre fournisseur  
en produits BIO de la région ! (Mons - Haut-Pays)

Livraison à domicile  
gratuite à Dour

Vente via la boutique en ligne et sur  
le marché de Mons le dimanche matin



contrôle BE-Bio-01

# HALTERES & GO

Centre de remise en forme

Rue du Commerce 132A  
7370 Élouges

065 65 90 98

f Halteresetgo



# Les secrets beauté de Sulay

Esthéticienne - Pédicure médicale diplômée

Sulay Peñafiel Castro

Rue du Longterne, 31 - 7370 Dour

Tél : 0488 342 303 | sulypenafiel@hotmail.com

Uniquement sur rendez-vous



# BOULANGERIE PATISSERIE

## AVARELLO



Rue du Peuple 51  
7370 DOUR

Tél. 065 63 45 67

Rue de Valenciennes 54  
7380 QUIEVRAIN

Tél. 065 45 74 75

Rue du Stade 24  
7370 ELOUGES

Tél. 065 80 05 76

Rue du Calvaire 6  
7382 AUDREGNIES

Tél. 065 45 74 52

Rue Grande 106  
7301 HORNU

Tél. 065 79 27 84

# IcTech Consulting

Installation et dépannage de solutions télécom pour PME.

Fonction transfert d'appel, mise en attente, déviation,  
personnalisation de vos messages d'accueil, répondeur,  
pré-débranché, etc.

Poste téléphonique fixe et portable, casque sans fil et  
bluetooth.

SUR RENDEZ-VOUS



PARTENAIRE OFFICIEL UNIFY Atos collaboration solutions - www.unify.com

Patrick Capovillez

Rue du Longterne, 31 - 7370 DOUR

Tél: 065/70.01.82

info@icttechconsulting.be

www.icttechconsulting.be



# LAVOIR BIANCA

PARKING  
AISÉ

DOUR - 144 Rue Henri Pochez

Grandes installations modernes et propres



- ✓ Petites et grandes laveuses
- ✓ Grands séchoirs
- ✓ Machines pour animaux
- ✓ 1 calandre
- ✓ Grandes tables de pliage

**NOUVEAUTÉ**  
**MACHINE 20 KG**

TOUJOURS LES MEILLEURS PRIX DE LA RÉGION



## Bibliothèque

**La bibliothèque organise des ateliers créatifs GRATUITS pour vos enfants de 7 à 12 ans!!!**



Dates : le mercredi 12 juin

Heures : 14h à 15h30'

Lieu : Bibliothèque de Dour

Inscription **OBLIGATOIRE** :  
065 761 844

**Stage créatif estival  
pour les 7-12 ans**

Les 20-21-22 août, Justine organise un nouveau stage créatif à la bibliothèque.

Fort de son succès lors de la dernière édition, inscrivez vite vos enfants au 065 761 844 ou sur [bibliodour@communedour.be](mailto:bibliodour@communedour.be)!

Heures : 9h30' à 12h

Inscription **OBLIGATOIRE**

**Ateliers ludiques en anglais ouverts à tous du 15 juillet au 6 août (du lundi au jeudi) pour les 6-14 ans ... et c'est gratuit!**

Jeux, lectures, chansons, théâtre... pour les enfants de 6 à 12 ans avec ou sans notion d'anglais et qui voudraient débiter...

Remédiation pour les adolescents de 12 à 14 ans

Renseignements : 065 761 845 ou [bibliodour@communedour.be](mailto:bibliodour@communedour.be)

**Ecrivain public**



Chaque 2<sup>e</sup> et 4<sup>e</sup> jeudi du mois, la bibliothèque vous offre gratuitement les services d'un écrivain public. Il peut vous aider à :

- + Ecrire une lettre ou une réclamation
- + Répondre à une administration
- + Rédiger un CV ou une lettre de motivation
- + Ou tout autre courrier personnel

Format papier ou par mail

Respect du secret professionnel et des intentions de la personne aidée

Si nécessaire, orientation vers un service social, psychologique, d'aide juridique ou autre



**Mettez des livres partout!**



Il y a deux ans, la bibliothèque a installé des boîtes à livres à divers endroits de l'entité : à l'hôtel de ville de Dour, au 40 Rue d'Offignies à Dour, Rue d'Italie à Elouges...

N'hésitez pas à aller déposer et emprunter des livres gratuitement...

**Journée du patrimoine 2019 : appel aux artistes**

La Bibliothèque lance un appel à projets artistiques dans le cadre des Journées du Patrimoine 2019, dont le thème est « Le Patrimoine sur son 31! »

L'objectif de ce projet est de valoriser le patrimoine de la chapelle de Cocars



et du site du Belvédère à travers des œuvres d'art. Si vous avez représenté l'un de ces monuments dans vos œuvres, contactez-nous avant le 30 juin. Les œuvres retenues seront exposées sur les deux sites lors de l'événement qui aura lieu les samedi 7 et dimanche 8 septembre 2019.

Le choix de la technique est libre : photo, peinture, dessin, céramique, broderie....

**Intéressé ? Contactez-nous au 065 761 845 ou sur [bibliodour@communedour.be](mailto:bibliodour@communedour.be)**

Bibliothèque de Dour – Grand Place, 1 – 7370 Dour

## Salon artistique 2019 : appel aux artistes

La Bibliothèque de Dour est à la recherche d'artistes pour son 15<sup>e</sup> salon artistique en partenariat avec le Centre Culturel. Il se déroulera le week-end des 5 et 6 octobre à Dour.

Vous êtes peintre, vous fabriquez des objets d'art... et vous voulez les partager avec nous... Ne manquez pas cet appel pour promouvoir votre art. Soumettez-nous un petit portfolio pour une représentation de vos œuvres d'art.

**Intéressé ? Contactez-nous au 065 761 845 ou sur [bibliodour@communedour.be](mailto:bibliodour@communedour.be)**

Bibliothèque de Dour – Grand Place, 1 – 7370 Dour

## Une Bibliothèque... deux Clubs de lecture : un pour les ados, un pour les adultes !



La Bibliothèque « Espace littéraire Alain Audin » invite tous les lecteurs de 14 à 17 ans à participer au Club de lecture ados. Au programme : découverte des nouveautés romans et partage des

coups de cœur. Renseignements dans votre bibliothèque...

Un club lecture adulte vous est également proposé une fois par mois. Echanger des avis sur des auteurs, découvrir et faire découvrir des livres, des bandes dessinées et, tout simplement, passer un moment convivial.

**Intéressé ? Contactez-nous au 065 761 845 ou par mail [bibliodour@communedour.be](mailto:bibliodour@communedour.be)**

## Conseil communal des enfants



La Bibliothèque « Espace littéraire Alain Audin » est très fière de participer à nouveau au Conseil Communal des Enfants.

Les enfants ont choisi pour ces deux années de mandature le thème de l'intergénérationnel qui vise les relations de qualité entre tous les âges à travers la réciprocité, les rencontres vraies, répétées, le partage des savoirs, savoir-faire, savoir être, les rencontres...

Au mois d'avril, ils ont déjà assisté à une séance particulière dans le cadre de leur projet intergénérationnel. Les enfants ont rendu visite aux résidents du home « Le Bon accueil » de Dour. Au programme, crêpes et jeux à l'ancienne ! Merci au personnel

**BIBLIOTHEQUE DE DOUR**

PRÊT DE LIVRES  
BD ET MANGAS

POSSIBILITE  
D'UTILISER LES PC  
INTERNET  
LES MAILS  
MESSENGER  
SUITE OFFICE  
OPEN OFFICE...  
LIBRE OFFICE...  
ET D'IMPRIMER OU DE  
SCANNER !

POSSIBILITE DE  
TRAVAILLER EN  
GROUPE OU  
INDIVIDUELLEMENT

AIDE A LA RECHERCHE  
ET A LA REDACTION

AIDE A LA  
CONSTRUCTION DE CV

ETC...

RENSEIGNEMENTS:  
065/761.844  
[bibliodour@communedour.be](mailto:bibliodour@communedour.be)

**LE TOUT DANS LA BONNE HUMEUR !**

du home pour leur accueil, au PCS de Dour pour leur aide ! Quelques photos...

## Vous avez une seconde cession ? Besoin de calme pour étudier ?

La bibliothèque vous accueille du lundi au jeudi 14h à 18h et deux matinées de plus : les mardi et jeudi de 9h à 12h.

## Horaire d'été

Attention!!! Du 1<sup>er</sup> juillet au 31 août la bibliothèque passe à l'horaire d'été : changement d'horaire pour le samedi : 9h-13h!

## Coordonnées

Adresse :  
Grand Place, 1 – 7370 Dour

Téléphone : 065 761 845

Messagerie :  
[bibliodour@communedour.be](mailto:bibliodour@communedour.be)

Rejoignez-nous sur les réseaux sociaux !

Instagram #bibliodour

Bibliothèque de Dour



# RETROSPECTIVE - Centre culturel

## MARS > JUIN 2019

### « MAGICADOUR 2019 » FESTIVAL DE MAGIE



**Samedi 30 mars 2019- Marché, Conférences, Jeunes Talents**  
**Dimanche 31 mars 2019 – 18h00- Gala**

Cette 7<sup>e</sup> édition s'étalera désormais sur le week-end avec un marché magique, deux conférences exclusives, un concours de jeunes talents et le gala exceptionnel du dimanche. **Deux heures de spectacle pour faire rêver et enchanter petits et grands.**

**i** Préventes : 12€-8€ (-12 ans)  
PAF : 15€ (Art27 & Pass Fidélité)  
065 761 847 ou en ligne

### « WOLFROCK DOUR 2019 » FESTIVAL POP ROCK



**Samedi 04 mai 2019 apd 17h 15**

Ce **festival** convivial s'inscrit dans une programmation culturelle qui s'attache à être également découvreur de talents. L'affiche de cette prochaine édition ne fera pas exception, une soirée **festive Pop rock** et **originale**!

**Line-Up : Behind the pines, Bayernn, We Are Monroe (Can.), Keep Yourself Alive + Highkey Lowkey, Panther**

**i** Préventes : 8€ PAF : 10€  
(Art27 & Pass Fidélité)  
065 761 847 ou en ligne

### « LES TORNADES 2019 »

#### 10 ANS! FESTIVAL FAMILIAL DES ARTS DE LA RUE

**Dimanche 09 juin 2019 apd 14h00**

**10 ans** que le petit village de Wihéries abrite **les Tornades**. Rendez-vous familial devenu incontournable qui propose une journée magique où public et comédiens sont partenaires à part entière; le tout pimenté d'un délicieux zeste de folie.... **Une journée consacrée aux arts de la rue à vivre en famille et/ou entre amis! La Rue est à VOUS** et C'est Gratuit.

**i** 065 761 847 ou  
<http://www.lestornades.be/>  
Navettes gratuites au départ du parking de la Grand-Place

### IMPROVISATION « DOUR IMPRO MATCH 2019 »

**01.03 – 05 04 20 19 – 20h00**

Soyez au rendez-vous pour les deux dernières soirées de cette **12<sup>e</sup> saison** de ce championnat unique dans la région Mons-Borinage, Fou rire et bonne humeur dans une ambiance de folie.

**i** Préventes : 6€ PAF : 8€  
Art 27 (PASS FIDELITÉ)  
065 761 847 ou en ligne

### > EXPOSITIONS

#### EXPOSITION SALLE D'INITIATIVES « SUIS-JE TOI ? »

**Du 23 au 24 mars 2019 14h à 18h**  
**Vernissage le 22 mars 2019 – 19h00**

Organisée par la bibliothèque en étroite collaboration avec 2 classes de rhéto de la Sainte Union qui abordera le thème de l'identité : de l'importance des origines et des cultures en passant par les

codes vestimentaires et par l'image renvoyée aux autres via les réseaux sociaux... Une exposition qui se veut ludique et interactive.

#### EXPO PERMANENTE GALERIE D'EXPOSITION DE L'HÔTEL DE VILLE-ENTRÉE LIBRE



#### « MANN PEINTURE NUMÉRIQUE » PAR MANUEL STIEVENART

**Du 15 mars au 28 avril 2019**  
**Vernissage le 15 mars 2019 – 19h00**  
– Expo Photos

Oeuvres numériques imprimées sur toile et plexiglas qui consiste en la découpe sur différentes photos de parties de visages et en la recombinaison de celles-ci sur une seule image pour recréer un visage qui n'existe pas mais physiologiquement cohérent.

#### « NUANCES ET TEXTURES » PAR ANTOINETTE BONFITTO



**Du 03 mai au 30 juin 2019**  
**Vernissage le 03 mai 2019 – 19h00**  
– Expo Peinture

Exposition pluridisciplinaire qui rythme les couleurs et la lumière, modèle la terre, le métal et illumine le verre.

## > MEMOIRE


### « VOYAGE AU CENTRE DE VOTRE MÉMOIRE »

En collaboration avec la Roulotte théâtrale

**Dimanche 28 avril 2019 – 16h00**

Ce 3<sup>e</sup> rendez-vous de la saison vous propose un voyage autour des mémoires de Constant Demarque (1770–1853), l'artisan de Cocars. Un passionnant récit reconstitué par Claude Adam.

A la roulotte théâtrale Entrée Libre

 0478 259 554


## > CONFERENCE

### « L'IMAGE DE SOI DEVANT LA CAMÉRA »

PAR AMORCE PRODUCTIONS.

**Samedi 11 mai 2019 – 20h00**

La caméra est un outil formidable de communication, elle nous lie, partage nos expériences, suscite des émotions mais cela peut être éprouvant quand nous avons une mauvaise image de nous-même !

 au 0472 840 591. Prix : 10 euros

## > ATELIERS

### « LES CARTONS ONT LA BANANE » AVEC OLIVIER GOKA

**Judi 07 mars de 10h00 à 16h00**

Une journée **originale et créative** partagée avec **Olivier Goka** durant le congé de carnaval autour d'un **atelier de création de masques et de costumes**.

Cet artiste belge, basé à Bruxelles, récupère, travaille et assemble toutes sortes d'objets glanés çà et là pour en faire une multitude de compositions et de personnages aussi !

Il distillera son savoir-faire aux petits et grands, curieux de concevoir de véritables œuvres d'art avec des matériaux de récupération

 Prix : 5 euros -Places limitées -De 8 à 12 ans (repas N.C) Parents Admis Inscriptions indispensables au 065 761 847 ou en ligne

## JUIN 2019

### LES TORNADES 2019 \* 10<sup>E</sup> EDITION



#### Le dimanche de pentecôte 09 juin 2019 à partir de 14h00.

Le festival familial des arts de la rue « Les Tornades » fête ses 10 ans au cœur du village de Whéries, petit village de musiciens de l'entité douroise.

Rencontres, rires, émotions et acrobaties savoureuses seront au programme de cette journée.

Ce festival à visage humain où les artistes se sentent bien vous propose une journée magique où public et comédiens sont partenaires à part entière ; le tout pimenté d'un délicieux zeste de folie...

Une journée de bonheur à vivre en famille et/ou entre amis !

Plusieurs compagnies amateurs et professionnelles des arts de la rue vous emmèneront à travers leurs spectacles, vers un univers tantôt acrobatique tantôt burlesque pour émerveiller petits et grands.

Plus de 20 rendez-vous artistiques répartis sur 8 espaces scéniques seront au programme et découvrez également le « Ramdam Parc » et ses nombreuses animations.

Faites de la rue votre décor, du ciel votre plafond et dans un espace urbain métamorphosé en espace scénique, laissez-vous envahir par des récits loufoques, des histoires fantastiques, des prouesses artistiques, des moments poétiques... Mais surtout n'oubliez-pas la Rue est à Vous !

## > RÉTROSPECTIVES IMAGES DE LA SAISON 2018–2019



7J/7



- Injections
- Pansements
- Toilettes
- Stomies
- Trachéotomies
- Soins palliatifs
- Prises de sang sur rdv
- Préparation hebdomadaire des médicaments

## Infirmières à domicile

**Christelle Moins**  
**0476 28 14 56**  
20 rue du Parc  
7370 DOUR

**Letizia Schiavone**  
**0472 26 47 93**  
11 rue Victor Caudron  
7370 DOUR



**Depuis 1953**

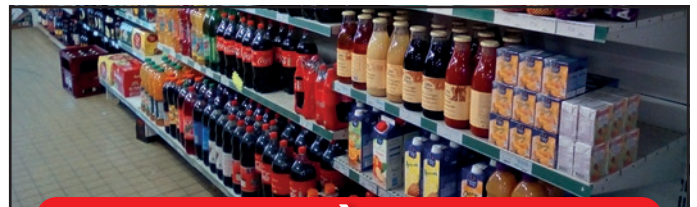
**SPRL Garage Denis**  
Peugeot indépendant

Rue de Boussu

Tél. 065 65 25 37

GSM 0477 65 25 37

garage.denis@skynet.be



## SUPERETTE À L'ESSENTIEL

Alimentation générale, fruits, légumes, pains et pâtisseries Godefroid, frais, surgelés, softs, confiseries, alcools, tabac, carterie, hygiène, chien, chat, gaz, charbons, pellets, pétrole, dépôts UPS access, photocopies...

*Bancontact, possibilité de livraison*

Rue Grande 13 - 7370 Dour

**065 35 19 12 / 0489 57 14 72**

du lundi au vendredi de 9h à 13h et 14h30 à 18h00  
mercredi dimanche et fêtes de 9h à 13h

# BRICO BOUSSU

BOUSSU - Rue des Chauffours, 21

Tél. : 065/55 21 02

Ouvert: Lundi de 13h à 19h. Du mardi au samedi de 8h30 à 19h

**OUVERT LES DIMANCHES ET  
JOURS FÉRIÉS LE MATIN** de 9h à 12h30

**POUR LES  
MAKERS BRICO**



## L'ESSENTIEL DU PROPRE

Lavoir automatique 7j/7 de 7h à 22h

Lessiveuses 7kg et 14kg, séchoirs, calandre

Service repassage 16€ la manne,  
2€ la chemise et/ou autres

Rue Grande 13 - 7370 Dour

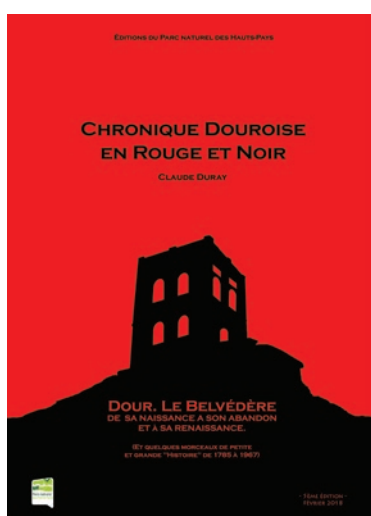
**065 35 19 12 / 0489 57 14 72**

du lundi au vendredi ainsi que le dimanche et fériés  
Possibilité de service domicile pour 1€ seulement

## Dour se découvre Ouverture de la saison touristique

La saison touristique débute en ce début de juin à Dour et l'office de tourisme se dévoile pour mettre en valeur les atouts de la commune... Le patrimoine local, les balades vertes et le site du Belvédère seront les faire de lance du tourisme dourais. Découverte du programme...

**Le Belvédère, Site unique dédié aux LOISIRS**



Base de loisirs, le site du Belvédère et son bassin de nage vous accueillent dans ce lieu chargé d'histoire. Venez profiter de l'étang de nage avec un traitement 100% naturel, du centre de plongée, de deux terrains de tennis et d'un parcours VITA.



### Horaire de l'étang de nage :

- + Du 1 au 15 juin 2019 : Samedi, dimanche et jours fériés de 13h à 19h.
- + Du 15 juin au 31 août 2019 : Mercredi, vendredi, samedi, dimanche et jours fériés de 13h à 19h.
- + Du 1 au 30 septembre 2019 : Samedi, dimanche et jours fériés de 13h à 19h.

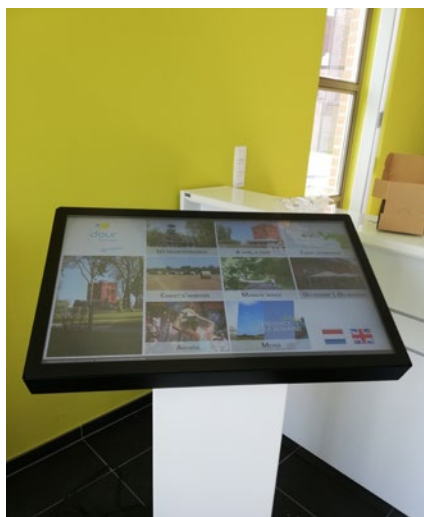
### Tarif :

- + de 12 ans : Gratuit
- + 12-18 ans : 3€
- + de 18 ans : 5€

### Les nouveautés de l'office de tourisme



Pour cette nouvelle saison, l'Office de Tourisme vous informe en mode 2.0. Outre les informations touristiques sur le site internet [www.visit-dour.be](http://www.visit-dour.be) et sur Facebook @avisitdour, le visiteur a à sa disposition, dans les locaux de l'office de tourisme, une borne interactive (voir photo).



Cette borne d'information par excellence est un réel outil de transmission. Grâce à un écran tactile de 32", vous retrouverez les curiosités à ne pas manquer, la liste des restaurants, un répertoire des adresses utiles, la météo de la semaine et les événements à venir.

L'office du tourisme propose un tout nouveau plan touristique de la commune ainsi que de nouvelles balades à pied et à vélo.



Il est aussi possible d'acheter de jolies cartes postales de Dour ainsi que l'ouvrage sur le Belvédère de l'historien local Claude Duray « Chronique Douroise en Rouge et Noir ».

### Un programme de découvertes



La saison sera parsemée de manifestations et événements en tout genre. Comme chaque année, on peut citer le marché « saveurs et terroir » tous les premiers vendredis du mois qui auront lieu jusqu'en novembre sur le site du Belvédère. L'office du tourisme proposera quant à lui un tout nouveau programme avec des visites guidées et autres manifestations. A travers des balades guidées à vélo, vous partirez à la découverte de l'artisanat local. Des promenades guidées seront proposées sur des thèmes comme l'eau. D'ailleurs, la thématique du tourisme wallon en 2019 est la Wallonie, « terre d'eau ».

Pour connaître plus d'informations sur l'agenda des visites guidées et manifestations, n'hésitez pas à prendre contact avec l'office du tourisme.

**i** Office du tourisme de Dour, 4 rue de France – 7370 Dour (Tél. : 065 586 444 – [michaël.dhaussy@commune-dour.be](mailto:michaël.dhaussy@commune-dour.be))

## La cyber-violence... Non à la loi du silence !



### Règle d'or :

Déculpabilise-toi et sache que tu n'es en aucun cas responsable de la situation. Même s'il s'agit « juste » de moqueries, sache aussi que tu peux être écouté et pris au sérieux. En cas de message choquant reste calme et garde à l'esprit que, souvent sous couvert d'anonymat, les harceleurs se permettent des excès qui ne signifient rien d'autre que le plaisir qu'ils éprouvent à passer la ligne rouge. Le harcèlement n'est pas une fatalité, tu peux être aidé afin de le faire cesser.

### Comment peux-tu faire cesser les intimidations ?

Ne réponds pas aux messages haineux : le plaisir de l'harceleur sera de courte durée.

Sauvegarde tous les messages reçus, fais des copies d'écran des pages Internet en notant les dates et les heures de réception. Ce sont des preuves indispensables pour porter plainte.

Si les messages arrivent par SMS, change ton numéro et mets-le sur liste rouge.

S'ils arrivent sur une boîte mail, bloque les expéditeurs incriminés et crée une nouvelle adresse e-mail.

Si tu es harcelé sur un chat public, tu peux le signaler au modérateur de ce site.

Contacte et préviens ton réseau social (école, clubs, famille ...) Informe le fournisseur d'accès à Internet et/ou l'opérateur mobile.

Si le harcèlement persiste et dans les cas sérieux, tu peux avec l'aide de tes parents t'adresser à la police.

**Pas besoin d'être victime, même en tant que témoin tu peux agir !**

**Que faire si tu es victime de cyber- harcèlement ? Parles-en à des adultes, à l'école (professeurs, équipe éducative) ou à tes parents.**

**i** Tu peux également contacter :

- + Le Plan stratégique de Sécurité et de Prévention : 065 691 019**
- + Child focus : 116000**
- + La police : 101**
- + Ligne d'écoute : 103**

## Plaine de vacances communale du 02 au 30 juillet 2019



Chers parents, nous vous informons que les inscriptions auront lieu à l'école de Moranfayt, rue du Chêne Brûlé, 84 à Dour.

### QUAND ?

Le samedi 15 juin de 10 heures à 12 heures

Le mercredi 19 juin de 15 heures 30 à 17 heures

Le lundi 01 juillet de 09 heures à 12 heures

Si vous souhaitez obtenir d'autres renseignements, vous pouvez contacter Séverine TZAMANTAKIS au 065 800 995.



Les documents sont téléchargeables sur le site internet de la commune de Dour [www.communedour.be](http://www.communedour.be) ou directement sur place.



## Lutte contre certaines formes de discrimination

Ce qu'il faut savoir pour lutter efficacement contre les discriminations

### Qu'est-ce qu'une discrimination ?

La discrimination est le traitement injuste ou inégal d'une personne sur la base de caractéristiques personnelles.

Le décret wallon du 6 novembre 2008 relatif à la lutte contre certaines formes de discrimination distingue 19 critères de discrimination (appelés « critères protégés ») sur la base desquels la discrimination est interdite et punissable.

La discrimination peut prendre plusieurs formes : elle peut être directe (une personne ou un groupe de personnes est directement visé sur la base d'un critère protégé) ou indirecte (une disposition, mesure ou critère apparaît comme neutre mais a comme effet indirect d'entraîner un désavantage pour les personnes qui présentent un critère protégé).

De même, d'autres comportements sont considérés comme discriminatoires :

- + l'injonction de discriminer ;
- + le harcèlement ;
- + le harcèlement sexuel ;
- + le refus de mettre en place des aménagements raisonnables en faveur d'une personne handicapée.

### Qui veille au respect des critères protégés ?

Le dispositif wallon s'appuie sur deux acteurs essentiels :

- + UNIA (Centre Interfédéral pour l'Égalité des Chances) ;
- + l'Institut pour l'Égalité des Femmes et des Hommes (IEFH).

Ces acteurs ont notamment pour mission de recueillir et de traiter les plaintes des personnes victimes de discriminations.

L'IEFH a pour mission de veiller au respect de quatre des critères protégés : le sexe, la grossesse/maternité, le changement de sexe et l'expression de genre/identité de genre, et d'offrir informations et assistance à toute personne qui lui demande conseil.

UNIA est compétent pour les autres critères protégés.

### Que faire si vous pensez être victime ou témoin d'une discrimination ?

Si vous pensez être victime ou témoin d'une discrimination fondée sur l'un des critères protégés, vous pouvez déposer plainte.

L'Institut pourra alors assister, conseiller, intervenir en tant que médiateur entre vous et la personne ou l'instance qui commet la discrimination supposée, et le cas échéant aller en justice.

En tant qu'organisation indépendante, l'Institut évalue la façon dont il peut soutenir la victime de façon optimale.



### Pour de plus amples informations

0800 12 800 – Tapez 1 pour IEFH, 2 pour UNIA

### En ligne :

- + Institut pour l'Égalité des Femmes et des Hommes, si vous estimez être victime d'une discrimination basée sur le genre ou le sexe : <https://igvm-iefh.belgium.be/fr>
- + UNIA (Centre interfédéral pour l'Égalité des Chances), pour toute question et aide concernant les autres critères protégés : [www.unia.be](http://www.unia.be)

### En face à face :

Afin d'optimiser l'accès de toutes et tous à un mécanisme efficace de traitement des situations de discrimination, les 11 Espaces Wallonie constituent également un point de contact privilégié pour les personnes discriminées.

Le personnel d'accueil vous orientera vers l'organisme chargé de traiter votre plainte, de répondre à vos questions et de vous accompagner.

<https://www.wallonie.be/fr/les-espaces-wallonie>

- i Service public de Wallonie intérieur action sociale  
Avenue Bovesse, 100  
5100 Jambes  
[www.wallonie.be](http://www.wallonie.be)

## CPAS

Contact de votre CPAS : 065 450 890 – [www.cpasdour.be](http://www.cpasdour.be)  
Home « Le bon repos » : 065 450 040  
Rappel : un service de ramassage des encombrants pour les citoyens dourois est disponible **GRATUITEMENT**, dans le cadre du projet Recytroc : 065 374 380.  
Vous pouvez également vous adres-

ser à la vendeuse de la boutique « Au Comptoir des Possibles », [aucomptoirdespossibles@gmail.com](mailto:aucomptoirdespossibles@gmail.com) ou au 065 654 185.



ansformation, Construction, Rénovation, Transformation, Construct  
responsable PEB Responsable PEB Responsable PEB Responsable

# ECTE ARCHITECTE ARCHI

Certificateur PEB Certificateur PEB Certificateur PEB Certificateur  
mis de location Permis de location Permis de location Permis de l

**DRUART SABINE**  
0497 53 90 65  
druartsabine@hotmail.com



## Par Sympathie



## INSTITUT LA SAINTE-UNION DOUR

Enseignement Secondaire Mixte

COMPRENANT 7 ANNÉES, AVEC LES SECTIONS SUIVANTES :

### Premier degré commun et différencié

#### Enseignement de transition

- Général :  
Math / Sciences / Latin  
Langues modernes  
(Néerlandais - Anglais - Espagnol - Allemand)  
Section littéraire  
(Français - Histoire - Histoire de l'art)

- Technique :  
Sciences sociales et éducatives (2ème et 3ème degrés)  
Education physique - Sports collectifs (3ème degré)

#### Enseignement technique de qualification

- Secrétariat tourisme (2ème degré)  
Technicien(ne) en comptabilité (3ème degré)

#### Enseignement professionnel

- Travaux de bureau (2ème degré)  
Auxiliaire administratif et d'accueil (3ème degré)  
Services sociaux (2ème degré)  
Aide familial(e) (3ème degré) + Aide soignant(e)  
(7ème Prof + CESS)  
«Gestionnaire de très petites entreprises»  
(7ème Prof + CESS)

**Nouveau à partir de  
septembre 2019**

Education physique  
(Sports collectifs -  
Uniquement au  
3ème degré)



Inscriptions  
et renseignements  
jusqu'au 5 juillet  
et à partir du 20 août 2019  
(du lundi au vendredi  
de 8h30 à 16h30)

@ manu.bortolin@isu-dour.be

Tél. +32 65 65 28 45  
Fax. +32 65 63 26 60

www.isu-dour.be

Rue du Roi Albert 10  
7370 Dour



Ambassadeur «respectzone.org»  
Lutte contre le cyber harcèlement

# A. Miraux

Bijouterie Horlogerie et création de bijoux



**A. MIRAUX**  
Bijouterie Horlogerie et création de bijoux

Venez découvrir la **NOUVELLE** collection

Rue Grande 72 – DOUR – **065 650 660**  
alain.miroux@skynet.be – www.miroux.be  
De 9h à 12h30 et de 13h30 à 18h30 – Fermé le mardi



L'AGENCE LOCALE pour L'EMPLOI  
**A.S.B.L.**  
30 Place Émile Vandervelde.  
7370 – DOUR

- Aide ménagère à domicile -  
Nettoyage effectué par un personnel qualifié.

Les aides ménagères sont à  
votre service pour :

Le ménage  
Le nettoyage des vitres  
Le repassage à domicile  
La préparation des repas

1 Heure = 9 € (1 Titre-service)

Centrale de repassage  
Prise et remise du linge (service gratuit)

Contactez-nous au  
TEL. : 065.67.82.25



# NORDISCOUNT

GRAND CHOIX A PRIX MINI

ALIMENTATION - HYGIENE - MENAGER - DECORATION - GROSSISTE

NORDISCOUNT Place Emile Vanderveld, 3 • 7370 Dour



TOUTES NOS PROMOTIONS SUR NOTRE PAGE NORDISCOUNT



## Pizzeria Del Matto

# 065 795 895

Livraison à domicile & à Emporter

Rue du Commerce 163 – 7370 Élouges

Ouvert du lundi au dimanche de 17h30 à 22h30  
vendredi & samedi jusqu'à 23 h !



## Espace s.a.

Assurances • Prêts • Immobilier

Mettez-nous au défi !  
Étude gratuite de votre dossier d'assurances

Quality Insurance Solutions



Rue Grande 17 – 7370 DOUR

Tél : 065 65 65 65 – Fax : 065 65 65 66 – info@espace-assurances.be

Ouvert du lundi au vendredi : de 9h00 à 12h00 et de 14h00 à 17h00 – Samedi et dimanche : fermé

## TOITURE-ZINGERIE

# TZ BLONDEAU

*tous travaux neufs,  
rénovations et réparations*

COUVERTURE :

- Tuiles et ardoises
- Zingerie en tous genres
- Tous types de bardages
- Isolation
- Plate-forme
- Derbigum
- ...

DEVIS GRATUIT

# TZ 0479 62 97 97



# unimédia

EDITIONS | MULTIMEDIA

Unimédia est le leader wallon en matière de guides de proximité financés par la publicité :

- guides et bulletins d'informations communales ;
- plans de ville ;
- annuaires commerciaux (Guide Vlan) ;
- brochures d'accueil des patients d'hôpitaux ;
- vidéos thématiques.

Confiez votre image à un partenaire sérieux et fiable.

Rue Joba 9 – 4053 Embourg

Siège d'exploitation : Grand'Place 23 – 5060 Auvelais

04 224 74 84 – 04 224 23 69

Contact : Jean-Michel Delforge – info@uni-media.be

Est désormais multimédia! 100%



www.uni-media.be

UNImédia Editions Multimédia



# Home Le Bon Repos

## Repas chauds :

### A s'en lécher les doigts !

Le Home « Le Bon Repos » de Dour vous propose un service de livraison à domicile de repas chauds.

Ce service est accessible aux personnes habitant l'entité de Dour et satisfaisant aux critères d'admission suivants :

- + Personne âgée de plus de 65 ans.
- + Personne de moins de 65 ans mais souffrant d'un handicap.
- + Ménage en difficultés sociales (le bénéficiaire des repas dans ce cas, sera de courte durée).

Les repas sont livrés chez vous du lundi au vendredi (samedi selon les possibilités) entre 11h30 et 13h30.

Le prix est calculé en fonction de vos revenus et varie de 4,50€ à 6,50€.

Le menu, sain, varié et équilibré, est composé d'un potage, d'un plat consistant (viande ou poisson, légume et/ou féculent) et d'un dessert.

Si le plat du jour ne vous convient pas, un menu de remplacement est toujours possible.

### En fonction de vos goûts, fraîcheur et diversité sont nos atouts !

Afin de garantir un apport nutritionnel optimal et adapté à tous, les menus sont établis par l'équipe de cuisine du home « Le Bon Repos » en collaboration avec un diététicien de notre partenaire API.

Tous les repas sont préparés dans les cuisines du home « Le Bon Repos ».

Cette cuisine de collectivité est soumise au respect des règles édictées par l'AFSCA et est contrôlée de manière régulière.

Pour la distribution, chaque véhicule est équipé d'un système garantissant le maintien de la température des aliments durant toute la durée de la livraison.

Evidemment, tous les menus peuvent être adaptés aux régimes spécifiques (sans sel, allergies...). Cependant, dans ce cas, un certificat de votre médecin traitant vous sera demandé.

Nous vous invitons à vous rendre sur le site Internet du CPAS de Dour ([www.cpasdour.be](http://www.cpasdour.be) : Services/Aide et service à domicile/Livraison repas chauds) pour consulter tous les menus, présents et à venir.



**i** Pour tous renseignements, menus, inscriptions, merci de prendre contact avec Madame AGUEUGANG Simone au 065 450 890 ou au 065 450 040.

### Bon appétit !

#### Green Deal :

En 2010 déjà, près de 2 belges sur 10 manifestaient un intérêt pour ce que l'on appelle communément le **circuit-court**.

De nos jours, c'est un peu plus d'1 belge sur 2 (54%) qui accorde de l'importance à la vente de produits alimentaires en circuit-court ! En effet, vu les différents scandales dont a souffert le secteur alimentaire ces dernières années, de plus en plus de consommateurs sont à la recherche de produits de qualité, respectueux de l'environnement et dont ils connaissent la provenance et le processus de production.

Au CPAS de Dour également, nous sommes conscients de cette volonté de changement de mode de consommation. C'est pourquoi, depuis quelques temps maintenant, via différentes actions et à notre échelle, nous avons décidé nous aussi de nous engager et de diminuer autant que faire se peut, notre empreinte écologique.

### Aujourd'hui, nous avons l'occasion d'aller encore plus loin.

### Nous sommes fiers de vous signaler que nous avons adhéré à la convention de transition écologique « Green Deal cantines durables ».

En signant cette convention, initiée par le Ministre wallon de l'Environnement et de la Transition écologique Carlo Di Antonio, GoodPlanet Belgium et The Shift, nous nous engageons entre autre à **favoriser les produits**

**locaux (issus du circuit-court) et/ou d'origine biologique**, et à privilégier les produits frais et de saison.

De ce fait, en plus de favoriser l'économie locale et de limiter les émissions de CO<sub>2</sub> liées au transport grâce au circuit-court, nous proposerons aux résidents du home « Le Bon Repos », ainsi qu'aux bénéficiaires des repas chauds à domicile, aux membres du Centre de Services Communs et aux enfants de l'accueil extrascolaire, **une alimentation plus saine, plus équilibrée, et plus respectueuse de l'environnement.**

Nous diminuerons également les déchets issus des livraisons et des modes de stockage en privilégiant autant que possible les produits conditionnés en grand volume, les emballages consignés, ou les emballages facilement recyclables.

Les produits « plastiques » disparaîtront également progressivement de nos services en faveur de produits plus facilement recyclables et/ou réutilisables.

Enfin, une attention toute particulière est déjà, et le sera encore plus à l'avenir, portée sur la lutte contre le gaspillage alimentaire. Raison pour laquelle notre responsable de cuisine, en collaboration avec un(e) diététicien(ne), établit les menus afin de pouvoir réutiliser au mieux les éventuels restes valorisables de cuisine dans les préparations des jours suivants (soupes, gratins, ...). Tout cela en respectant scrupuleusement les règles d'hygiène de l'AFSCA bien évidemment !

Sachez que nos cuisiniers, et de manière générale tous les agents de l'équipe « cuisine », font de leur mieux pour vous offrir chaque jour des plats de qualité. Nous espérons que les engagements pris aujourd'hui se ressentiront dans les assiettes et surtout que vous prendrez toujours autant de plaisir en dégustant nos plats.



<sup>1</sup><https://www.sillonbelge.be/1204/article/2017-08-25/un-belge-sur-deux-accorde-de-limportance-aux-circuits-courts-pour-salimenter>



# Le Logis dourois

## Le Logis Dourois scrl

13-14 rue des Anémones  
7370 Dour

Service administratif : 065 612 010

Service technique : 065 612 020

Fax : 065 612 028

[info@lelogisdourois.be](mailto:info@lelogisdourois.be)

[www.lelogisdourois.be](http://www.lelogisdourois.be)

### Permanences :

Le lundi de 9h30 à 11h30

Rue des Anémones 13-14 à Dour

Le mercredi de 13h30 à 15h30

Rue des Anémones 13-14 à Dour

Le vendredi de 9h30 à 11h30

Rue des Anémones 13-14 à Dour

Les permanences à la rue Sainte Barbe 27 à ELOUGES se font UNIQUEMENT les premiers mardis du mois, de 9h30 à 11h30 SAUF en SEPTEMBRE et OCTOBRE où elles se font les premiers et troisièmes mardis du mois, de 9h30 à 11h30

### Jacqy DETRAIN

Président

0483 644 504

### Permanences :

le samedi matin de 9h à 10h30 à l'Hôtel de Ville.

### Ludovic CASTELAIN

Vice-Président

0495 122 056



## Le Comité Consultatif des Locataires et Propriétaires

En date du 25 juin 2018, le conseil d'administration du Logis Dourois a validé l'élection sans lutte des nouveaux membres du Comité Consultatif des Locataires et des Propriétaires. Pour la période de 2018 à 2024.

Ces membres sont :

- + Présidente : Dulieu Evelyne de la Cité Jules Cantineau
- + Vice-Présidente : Petit Miranda de la Cité Hyacinthe Harmegnies
- + Trésorière : Binon Béatrice de la Cité Sainte Odile
- + Secrétaire : Becquet Morgane de la Cité Hyacinthe Harmegnies

## Rappel du rôle du CCLP au sein d'une société de logements publics.

L'investissement des membres du CCLP est bénévole pour le bien de l'ensemble des locataires des cités gérées par Le Logis Dourois. En aucun cas, le CCLP ne peut être un lieu propice pour régler ses propres problèmes individuels, il doit porter la parole de la collectivité.

Les membres du CCLP sont des personnes-relais pour les locataires et devront être attentifs à ne pas se laisser envahir par des fonctions qui ne leur sont pas attribuées (faire des démarches à la place de candidats locataires par exemple).

Le CCLP est un organe consultatif et n'a aucun pouvoir de décision quant à la gestion de la Société de Logement Public mais doit pouvoir donner des informations pertinentes aux locataires qui les interpellent au sujet du fonctionnement de la SLSP.

Que s'est-il passé et que va-t-il se passer cette année ?

## Une chasse aux œufs durant les vacances de Pâques.

Cette année, au vu de la fréquentation grandissante des participants aux activités organisées à la cité Hyacinthe Harmegnies, l'idée était d'organiser une chasse aux œufs au

sein de cette cité (l'ensemble des locataires de l'ensemble des cités ont bien entendu été conviés et tous les citoyens étaient les bienvenus) avec une proposition de collations préparées par les habitants (cake, portion de gâteau, ...) après cette chasse.

## La fête des voisins

Différents vides-grenier dans l'ensemble des cités durant la période estivale.

## Louer un logement public

Dans la brochure « **La location d'un logement public en Wallonie** », vous trouverez les réponses concrètes à vos questions :

- + Quelles sont les conditions d'admission ?
- + Quel est le type de logement auquel vous pouvez prétendre ?
- + Comment choisir votre logement ?
- + Quels seront vos points de priorité ?
- + Comment le logement est-il attribué ?
- + Pouvez-vous refuser un logement ?

Pour toute information et tout conseil relatif à votre demande, votre société de référence reste à votre disposition par téléphone ou lors d'une permanence !



Cette brochure est téléchargeable sur le site de la SWL [www.swl.be](http://www.swl.be) ou disponible sur simple demande au 065/61.20.10.

## Le Plan de Cohésion Sociale

### Retour sur nos activités

Entre activités créatives et culturelles, les Dourois de tout âge s'impliquent avec dynamisme pour leur quartier.

### Cité Hyacinth Harmegnies à Dour.

Chaque mardi de 16h30 à 18h00, les habitants se regroupent pour préparer un projet intergénérationnel avec l'ASBL Pourquoi Pas Toi. N'hésitez pas à les rejoindre !

Les semis pour la reprise du jardin potager sont en cours et tous ont hâte de profiter de leurs récoltes. Rien ne se perd tout se transforme ! Les enfants deviennent des pros de la récup et sont également conscientisés à l'environnement. Les créations seront exposées dans le kiosque de Wihéries lors du Festival « Les Tornades »



### La maison de quartier d'Elouges et sa cuisine didactique.

Les ateliers culinaires ont encore rencontré un vif succès. Qui a dit que les enfants ne mangeaient pas de légumes ??? Une belle occasion de manger de façon locale et équilibrée.

### Le carrefour des générations.



Cette année encore le Plan de Cohésion Sociale de Dour, en col-

laboration avec la Bibliothèque Communale de Dour, le Conseil Communal des Enfants et la maison de repos et de soins « Le Bon Accueil », a pu organiser une après-midi intergénérationnelle avec les résidents. Seniors et enfants ont pu partager un moment de complicité autour de jeux anciens, de jeux de société et mais aussi un atelier culinaire « crêpes party ».

### Le Plan de Cohésion Sociale vous propose un panel d'activités

(enfants, adolescents, adultes et seniors)

N'hésitez pas à contacter les travailleurs sociaux : Rue du Commerce, 143. 7370 ELOUGES – 065 691 018

Retrouvez-nous sur FACEBOOK : Club 7370-espace dourois



## PSSP

## Plan stratégique de sécurité et prévention – campagne cambriolage



Campagne de prévention : « Ne pensez pas qu'aux vacances – les cambrioleurs n'en prennent pas ! »

L'été approche à grand pas et avec lui, les départs en vacances. A cette occasion, le Plan Stratégique de Sécurité et de Prévention, met en garde la population contre les cambriolages, les maisons désertées par les vacanciers étant des cibles idéales pour les voleurs. Plusieurs mesures de précaution peuvent être prises pour s'en prémunir et dissuader les cambrioleurs.

+ Mettre ses valeurs et souvenirs à l'abri est fondamental. Bijoux, papiers officiels impor-

tants, valeurs pécuniaires mais aussi documents informatiques peuvent être déposés dans un safe, par exemple. C'est l'occasion de faire une sauvegarde des disques durs.

+ Simuler une présence est également une astuce susceptible de tromper et dissuader les cambrioleurs. Pour les personnes habitants des logements individuels, laisser un peu de désordre autour de la maison fera croire à l'éventuel cambrioleur que les lieux sont occupés surtout si quelques objets familiaux « traînent » dans le jardin (jouets, étendage, ... ) ; pour ceux

# PARENT ASSURANCES SPRL



- Accueil, écoute et conseils personnalisés
- Vous propose la solution la plus adaptée
- Gestion active des sinistres
- Etudes gratuites et sans engagement
- Mensualisation possible de vos primes

**Packages compétitifs en assurance voiture (primes attractives en Responsabilité Civile Obligatoire et en Omnium) :**

- ☀ **La P 30**  
(assurance des trentenaires)
- ☀ **La P 40**  
(assurance des quadras)
- ☀ **La P 50**  
(assurance des quinquas)
- ☀ **La P 60**

Packages proposés par la compagnie AEDES SA.

**TOUTES ASSURANCES**

Rue de l'Yser, 58 - 7370 DOUR • **TEL 065/69 01 37** • FAX 065/69 01 38  
sophie.parent@parentassur.be

## Robert & Fils SPRL Gandibleux

Depuis 1969

**N°1 DE VOTRE RÉGION EN PROTECTIONS SOLAIRES EXTÉRIURES**

Protections solaires - Vitrierie  
Volets mécaniques et électriques  
**Châssis - Portes Alu et PVC**  
Portes de garages sectionnelles



**HAROL**



**SPÉCIALISTE**

**SHOWROOM BLAUGIES** : rue Culot-Quezo 2 – 7370 BLAUGIES (Dour)

Tél. 065 67 43 52 – Gsm 0475 55 35 89 – Fax 065 66 35 57

**BUREAU DOUR** : rue d'Offignies 35 – 7370 DOUR

Tél. 065 63 12 10 – Gsm 0473 53 97 20 – Fax 065 63 23 28

www.gandibleux.com – Email : gandibleuxdavid@gmail.com



qui habitent dans un immeuble de plusieurs étages, brancher une radio sur minuterie peut donner l'illusion que le logement est occupé. Pour tous, mettre quelques lampes sur minuterie peut s'avérer efficace.

- + Faire relever son courrier par les voisins, des amis ou la famille ou le faire bloquer par la poste, montre que la boîte aux lettres est relevée régulièrement.
- + Finalement, aviser ses voisins de son départ leur permettra de

faire preuve de plus de vigilance quant à la surveillance de votre domicile. Le Plan Stratégique de Sécurité et de Prévention lance une campagne pour lutter contre ces cambriolages et rappelle à la population de ne pas penser qu'aux vacances mais également à sa sécurité et celle de son domicile.

- + Ne communiquez pas via les réseaux sociaux votre départ en vacances !

- + Faites appel au conseiller en prévention vol, il pourra vous aider à sécuriser votre habitation.
- + Il s'agit d'un fonctionnaire communal spécifiquement formé à la prévention des vols.
- + Mettez vos valeurs à l'abri !
- + Dans le cadre de leur campagne « police veille » Vous pouvez également demander le passage de patrouille de police auprès de votre agent de quartier !

## **i** Monsieur LEVECQ

### **Jean-Christophe**

Fonctionnaire de prévention au sein du Plan Stratégique de Sécurité et de Prévention  
Rue du Commerce n°143,  
7370 Elouges

Téléphone : 065 691 019

[pssp.dour@communedour.be](mailto:pssp.dour@communedour.be)

Police de Proximité de Dour

Rue de l'Yser, n° 2

7370 Dour

Téléphone : 065 751 560



**Catherine Baton**  
Infirmière à domicile

**Marie-Claire Anaclério**  
Infirmière à domicile

**Soins à domicile - 7j/7**  
**Tous types de soins : Toilette - Pansement - Injection**  
**Prise de sang...**

**Gsm : 0472 62 48 41**  
**7370 DOUR**



**Gsm : 0479 23 56 58**  
**DOUR et alentours**



**Menuiseries intérieures et extérieures**

Portes, châssis, volets, aménagements intérieurs

**Bois - PVC - Aluminium**

**Porte de garage motorisée**

- 2 télécommandes comprises
- 6 coloris au choix

A partir de  
**1498,00 €**



**Installation comprise**



**065/ 68 07 66 - 0475/ 73 09 22**

**Stefan Menuiserie - 7370 Elouges - menuiserie-stefan@skynet.be**

**POMPES FUNEBRES**  
**CORDIER**  
**MONUMENTS**

**A VOTRE ÉCOUTE 24H/24**

- Organisation complète des funérailles en Belgique et à l'étranger.
- 3 Funérariums et 2 salles de réception à votre disposition pour un retour de deuil où tout est prévu pour vous et vos proches.
- Articles funéraires, fleurs naturelles et artificielles.
- Assurance et prévoyance obsèques.
- Le plus grand choix de monuments de la région, plus de 100 monuments en stock.

18, rue Général Leman

7370 **DOUR**

**065/65 36 24**

141-156, rue du Commerce

7370 **ELOUGES**

**065/65 22 44**

250, rue de l'Industrie

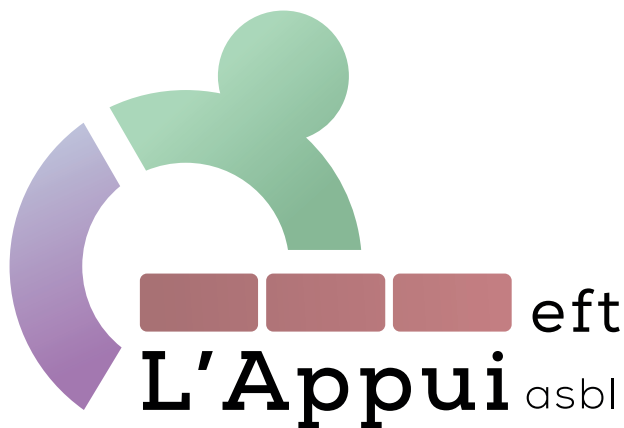
7080 **FRAMERIES**

**065/51 05 15**

**WWW.CORDIER.DEFUNT.BE**



FORMATIONS AXÉES  
SUR LA PRATIQUE



Depuis 2008,  
**L'EFT L'APPUI** organise à **Dour** 2 filières de formation dans  
le domaine du bâtiment. **La formation ouvrier polyvalent**  
permet d'apprendre la maçonnerie, le carrelage, le pavage, ...

**La filière recouvrement mural** apprend à enduire,  
poncer, tapisser, peindre,...

Nos formations alternent théorie, mise en pratique  
sur chantiers réels et stages en entreprises.

Tu mets donc toutes les chances  
de ton côté pour décrocher un emploi.  
Nos équipes vous proposent également  
leurs services pour la réalisation  
de travaux de peinture  
et de gros œuvre.

**Tu n'as pas le CESS et tu veux te former?**

Contacte nous :

EFT L'Appui asbl

Rue Alexandre Patte, 11B à 7370 Dour

**065/61.01.79 - [info@eftlappui.be](mailto:info@eftlappui.be)**

Agréé



par



En collaboration avec

