

Déviation

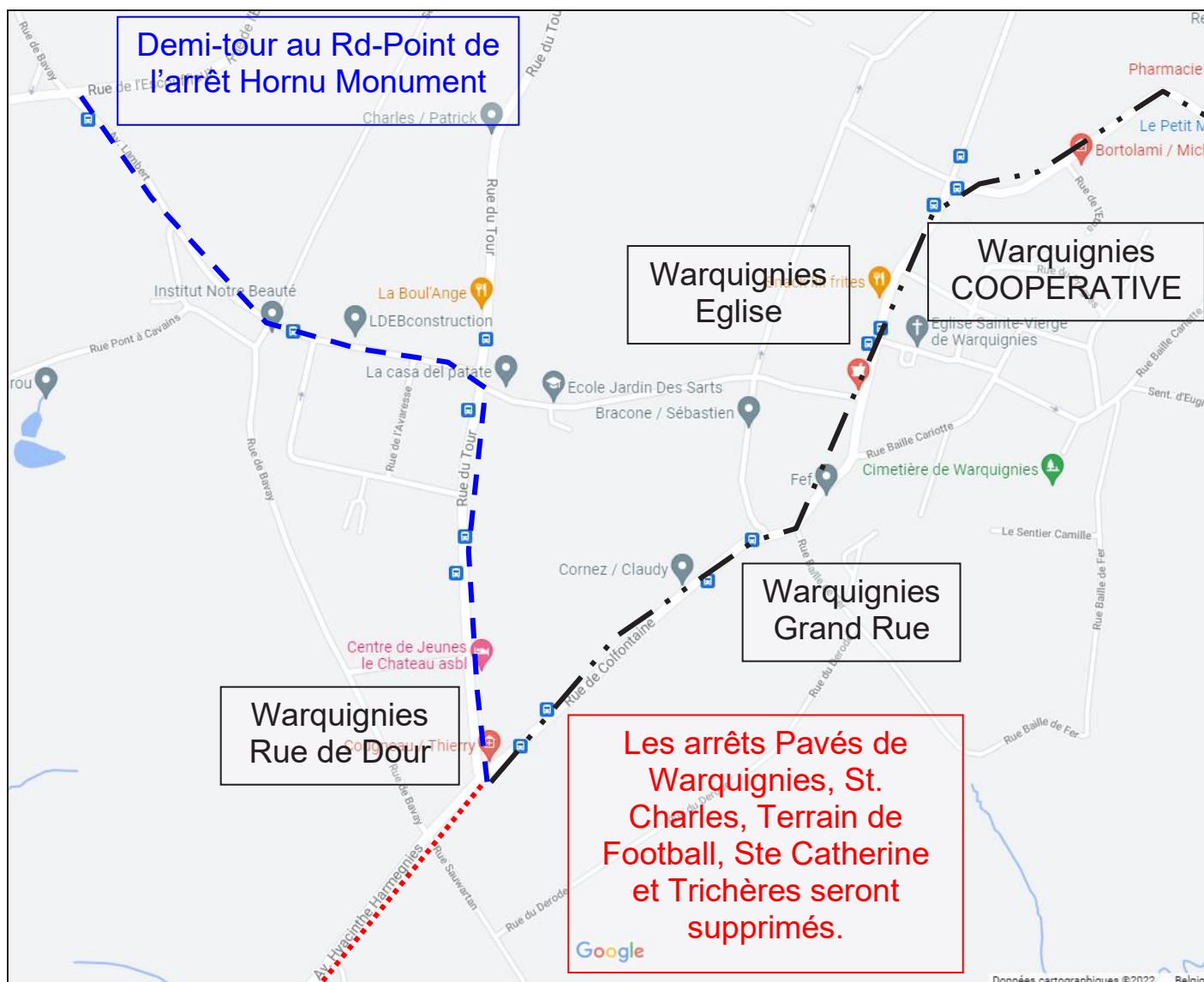
23M022

Ligne 2

Le 28/02/2023

DOUR - WARQUIGNIES

G.P. SAMYN



● arrêt(s) habituel(s)	— . . — . . — . . itinéraire habituel
▲ arrêt(s) supprimé(s) itinéraire supprimé
■ arrêt(s) de remplacement	- - - - - itinéraire provisoire



Plus d'info ? (065) 388 815
Place Léopold 9a - 7000 Mons

Déviation

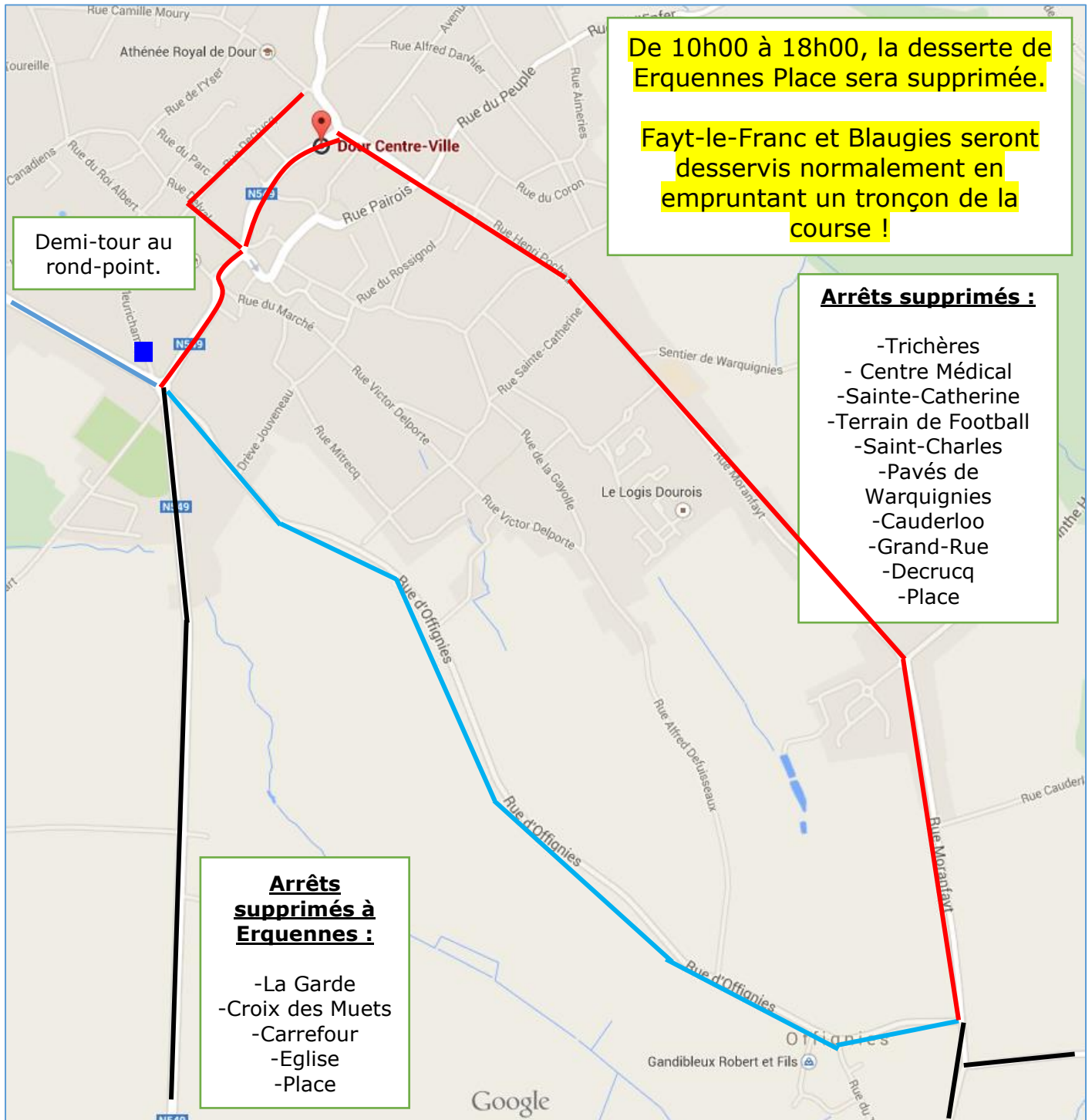
DOUR

23M023

Lignes : 8 - 8/

Le 28/02/2023

G.P. SAMYN



Légende :

- arrêt(s) habituel(s)
- ▲ arrêt(s) supprimé(s)
- arrêt(s) de remplacement
- itinéraire habituel
- itinéraire supprimé
- itinéraire provisoire



Plus d'info ? (065) 388 815

Place Léopold 9a - 7000 Mons

Déviation Quaregnon

23M024

Lignes : 4 - 6

Le 28/02/2023

G.P. SAMYN



Déviation du Marché

Légende :

- | | |
|----------------------------|---------------------------------|
| ● arrêt(s) habituel(s) | — — — — — itinéraire habituel |
| ▲ arrêt(s) supprimé(s) | ⋯⋯⋯ itinéraire supprimé |
| ■ arrêt(s) de remplacement | - - - - - itinéraire provisoire |

TEC

Plus d'info ? (065) 388 815
Place Léopold 9a - 7000 Mons

Déviation

DOUR

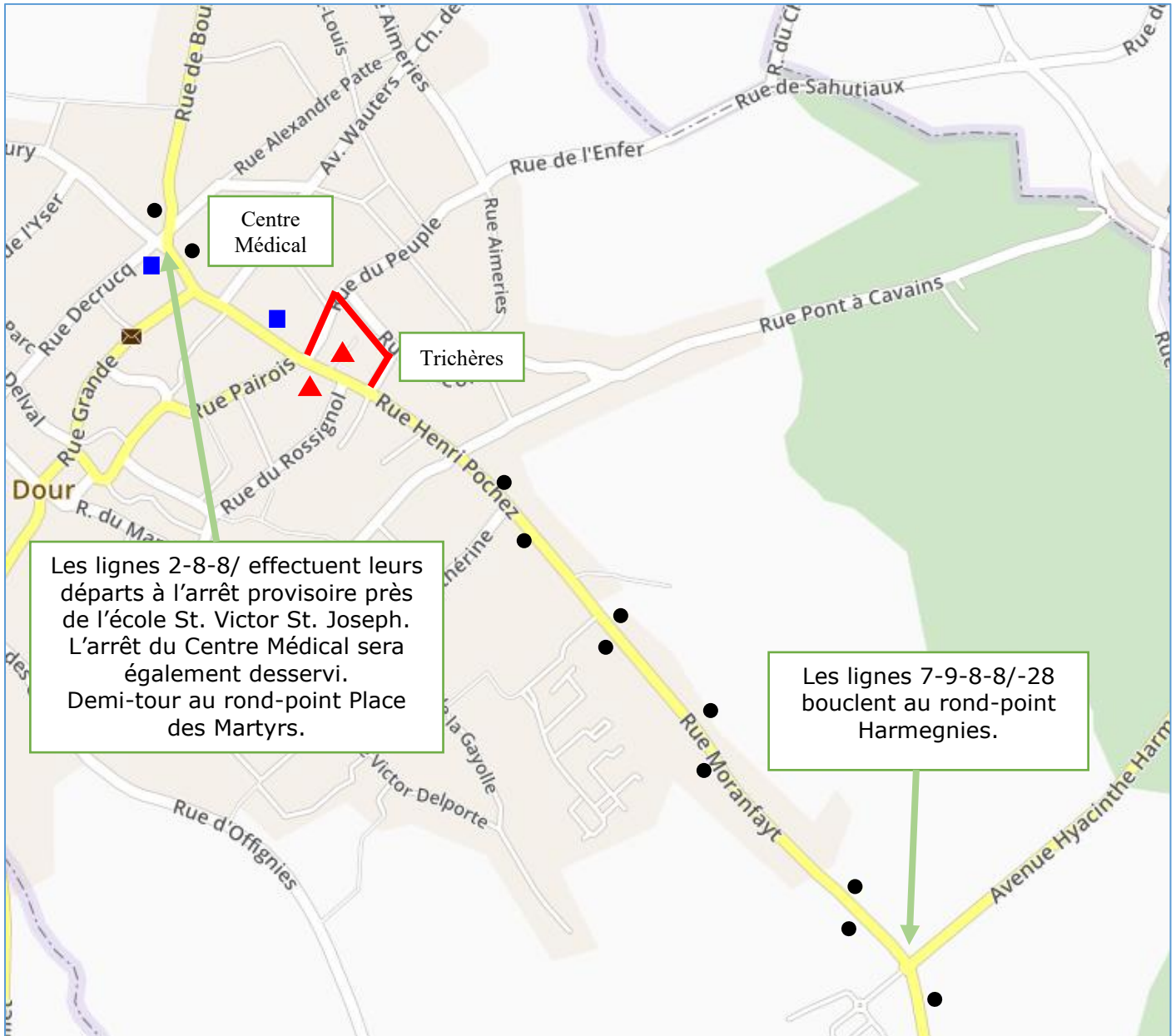
23M025

Lignes : 2-7-8-8/-9-28-31

Le 27/02/2023

G.P. SAMYN

Montage de la ligne d'arrivée



Légende :

- | | |
|----------------------------|-------------------------|
| ● arrêt(s) habituel(s) | — itinéraire habituel |
| ▲ arrêt(s) supprimé(s) | — itinéraire supprimé |
| ■ arrêt(s) de remplacement | — itinéraire provisoire |



Plus d'info ? (065) 388 815
Place Léopold 9a - 7000 Mons

Déviation

23M026

Ligne 7-28-30-31

Le 28/02/2023

G.P. SAMYN

Dour Belvédère vers Dour Wallants, Boussu, St. Ghislain



● arrêt(s) habituel(s)

▲ arrêt(s) supprimé(s)

■ arrêt(s) de remplacement

— . . . — itinéraire habituel

... itinéraire supprimé

- - - itinéraire provisoire



Plus d'info ? (065) 388 815

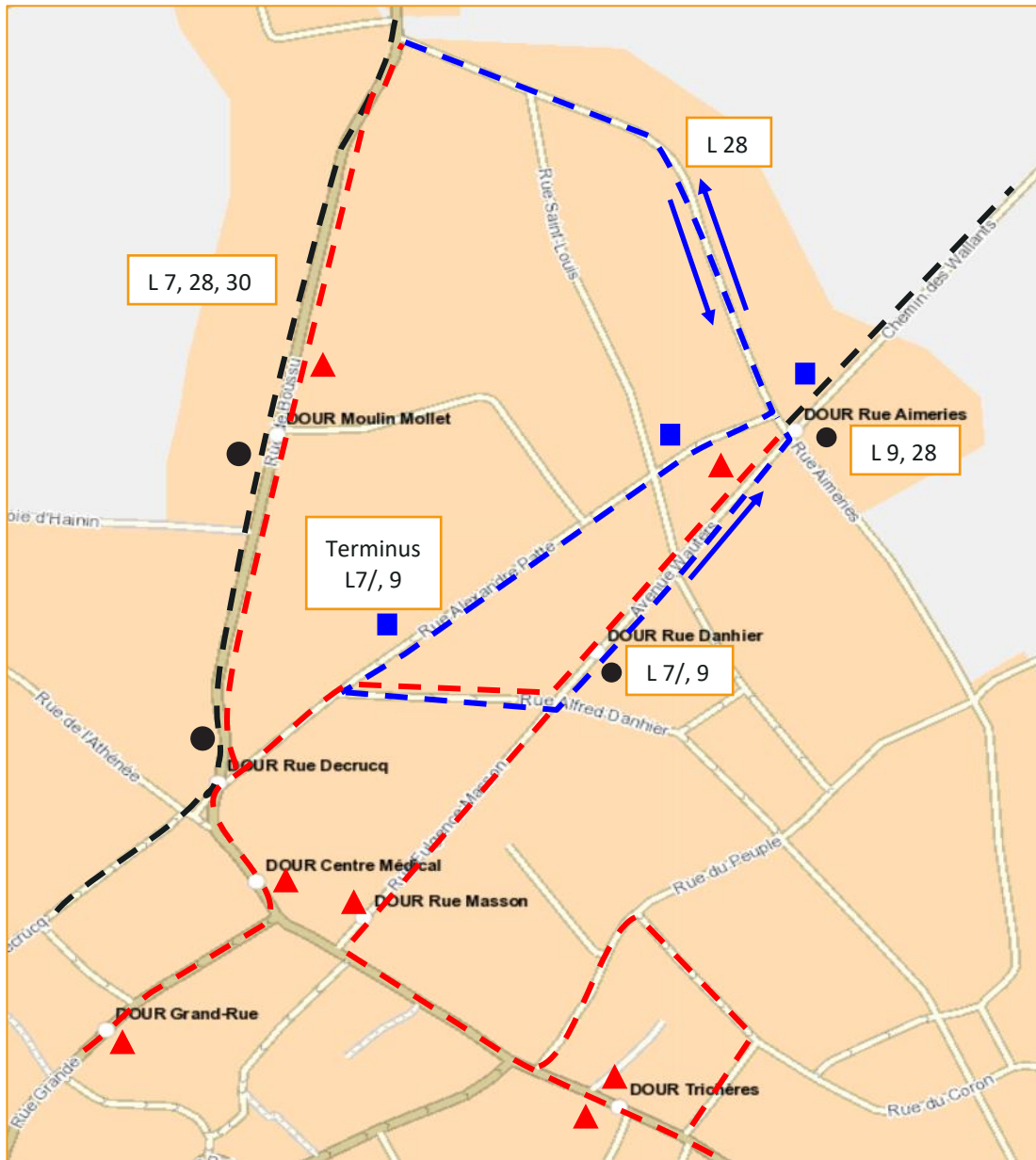
Place Léopold 9a - 7000 Mons

Réf. : 23M027

Durée : Le 28/02/2023

G.P. SAMYN Lignes 7-7/-9-28-30

Vers Dour, Quiévrain



Légende		
● Arrêt(s) habituel(s)	— — — — —	Itinéraire habituel
▲ Arrêt(s) supprimé(s)	- - - - -	Itinéraire supprimé
■ Arrêt(s) de remplacement	- - - - -	Itinéraire provisoire

LE TEC, TELLEMENT EN COMMUN !